

#2.2018

Das Magazin der Stadtwerke Kiel

# MITTENDRIN.

## E-Mobilität

20 Tonnen CO<sub>2</sub>-Reduktion  
durch flotte Stromer  
in unserem Fuhrpark

**Seite 20**

Fotowettbewerb:  
#meineenergieisthier\_  
mittendrin  
Fantastische Fotos aus der  
Region für unseren Titel

**Seite 05**

## Küstenkraftwerk K.I.E.L.

Europas modernstes  
Gasmotorenkraftwerk auf  
der Zielgeraden

**Seite 32**

# INHALT

## 10

### LANDGANG

Ab in die Unterwelt!  
Die Instagramers von  
igersKiel haben den  
Gang unter die Förde  
gewagt und tolle Bilder  
gemacht.

### FRISCHER WIND

#### Schiffe gucken vom Balkon

Wir haben uns auf der Großbau-  
stelle „Marthas Insel“ umgesehen.  
**06**

#### Heiße Öfen und Energiespar-Tipps

Wie unser Alltag den Stromver-  
brauch beeinflusst. **14/15**

#### Keine Angst vorm digitalen Stromzähler

Wir erklären, was Smart Meter  
können. **30**

#### Küstenkraftwerk auf der Zielgeraden

Ein Blick hinter die Kulissen. **32**

### STADTMARK-PARTNER

#### Eine Mark, die verbindet

Fünf unserer Partner, bei denen Sie  
sparen können, stellen sich vor. **16**

### E-MOBILITÄT

#### 20 Tonnen CO<sub>2</sub>-Reduktion durch E-Mobilität

Unser Fuhrpark wird sauberer! **20**

#### E-Mobilität in Zahlen

Interessante Fakten rund um das  
Thema Elektrofahrzeuge. **24**

### CREW

#### Masterniveau ganz ohne Studium

Die T-A-Nord stellt sich vor. **40**

### SAISON

#### Echte Winter für Kiel

Zwei Teenager und ihre Liebe zum  
Stadtwerke Kiel Eisfestival. **42**

#### Hochprozentige Liebe

Zu Besuch in der Spirituosen-Ma-  
nufaktur von Bartels-Langness. **46**

### KOMPASS

#### Goldene Hochzeit mit meinem Stromanbieter

Wie sich Treue bei den Kieler  
Stadtwerken bezahlt macht. **48**

#### 24/7 Umzugsservice

Tolle Angebote zum Wohnungs-  
wechsel. **50**



# 38

## CREW

Wenn Schwalben elektrisch fahren. Unsere Auszubildenden stecken ihre Energie in ein besonderes Projekt.



# 36

## FRISCHER WIND

Science Center in der Schule. Die MINIPHÄNOMENTA bringt Nachwuchsforscher zum Staunen.

## E-MOBILITÄT

Für jeden Anlass das richtige Auto. Johanna Misfeldt hat für uns sauberes Carsharing getestet.

# 26

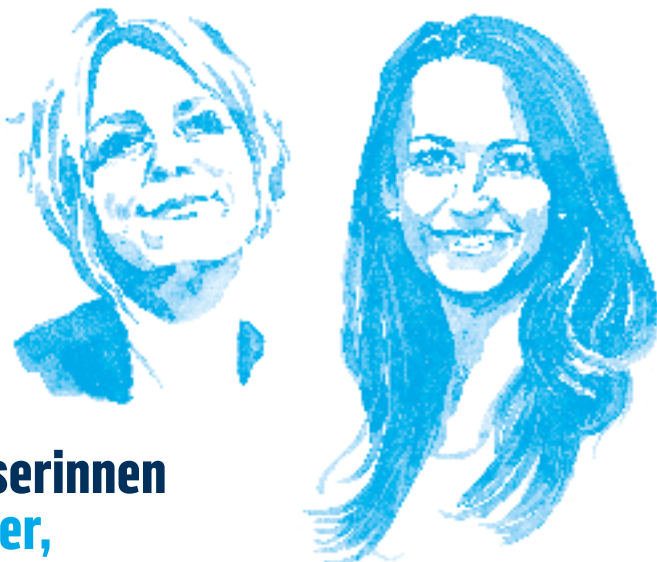


# 44

**SAISON** Kabel wärmen Herzen. Das wünschen sich Männer wirklich zu Weihnachten. Oder?

**GEWINNSPIEL:**  
Abo bestellen und mit Glück eine Woche einen E-Golf probefahren!  
Seite 22





## Liebe Leserinnen liebe Leser,

knapp 300 Fotos haben uns im Rahmen unseres Fotowettbewerbs auf Instagram erreicht. Um es auf den Titel unserer MITTENDRIN zu schaffen. Tolle Fotos. Dynamisch, aus der Region, erstellt mit viel Engagement und Liebe fürs Detail. Unter dem Hashtag #meine-energieisthier\_mittendrin haben wir ausgeschrieben und nach einem energetischen Bild für unser Magazin angefragt – nicht ahnend, dass es so viele hervorragende Fotografen vor Ort gibt. Und wer die Wahl hat, der hat die Qual: Wir haben gesichtet, diskutiert, ausgewählt. Immer wieder prüfend und mit kritischem, aber begeistertem Auge schauend. Dann aber war auf einmal alles ganz klar: Lars Fischer aus Kiel mit seinem Falckensteinsplash – spritzig, frisch und maritim – hat unsere Augen und unseren Titel erobert. Und eine Story im Magazin obendrauf. Lesen Sie in diesem Magazin über ihn und schauen Sie, welche Bilder darüber hinaus in der engeren Wahl waren.

Und genauso spannend geht's auch in unserer MITTENDRIN weiter. Nutzen auch Sie die Chance zu gewinnen: Mit ein wenig Glück dürfen Sie eine Woche lang ein Elektrofahrzeug ausprobieren. Umsonst. Emissionsarm und nahezu geräuschlos werden Sie durch Kiel düsen und die Vorteile und den Spaß der Elektromobilität hautnah erleben. Wir sind hierfür der Ansprechpartner vor Ort – sukzessive rüsten wir unseren Fuhrpark auf den nachhaltigen Antrieb um. Aktuell stehen bereits 16 Elektrofahrzeuge auf dem Hof, insgesamt 27 weitere werden im kommenden Jahr hinzukommen.

Und auch unsere Kolleginnen und Kollegen sind von den Vorteilen der Stromer überzeugt – knapp 40 E-Mob-Begeisterte fahren auch privat bereits elektrisch. Engagement in Sachen Umweltschutz.

”  
Nutzen  
auch Sie die Chance  
zu gewinnen: Mit  
ein wenig Glück  
dürfen Sie  
eine Woche lang ein  
Elektrofahrzeug  
ausprobieren.

“

Wie natürlich auch bei unserem Küstenkraftwerk K.I.E.L. Da sind wir momentan in der finalen Phase – in gut einem halben Jahr wird Europas modernstes Gasmotorenkraftwerk fertig sein und Kiel sicher mit Wärme und Energie versorgen. Darüber hinaus einen wichtigen Beitrag zu Energiewende und Umweltschutz leisten. Mit einem Wirkungsgrad von 92 Prozent sowie den vorteilhaften Umwelteigenschaften des Energieträgers Erdgas wird die neue Anlage mehr als 70 Prozent weniger CO<sub>2</sub> ausstoßen als unser altes Gemeinschaftskraftwerk. Beeindruckende Aussichten!

Aber wir haben weitere spannende Themen für Sie aufbereitet: Lesen Sie selbst – wir wünschen viel Vergnügen bei der Lektüre.

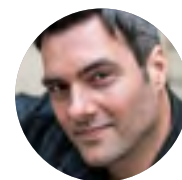
Ihre Britt Mielke und  
Sabrina Renfer

# BILDERMEER.

Unser Gewinner des Fotowettbewerbs um das Titelbild im Kurzportrait.

Wenn man sich den Titel dieser Ausgabe anschaut, kann man es kaum glauben, aber Lars Fischer – der Gewinner unseres Fotowettbewerbs auf Instagram – ist kein Profifotograf. Der 41-jährige gebürtige Lübecker ist hauptberuflich Lehrer in Pönitz und nimmt die Kamera nur privat in die Hand. Mit seinem sehr energiegeladenen Bild konnte er unsere Jury überzeugen und setzte sich mit eindeutiger Mehrheit gegen die knapp 300 anderen Einreichungen durch. Der Mann ist ein echter Tausendsassa und so wundert es nicht, dass der Hobbymusiker (spielt Gitarre in der Kieler Band Mojo Riot) das Bild bei einer seiner Lieblingsbeschäftigungen aufgenommen hat: dem Stand-up-Paddling. Seine Action-Cam hat er dabei immer parat, denn – so verrät er uns im Gespräch – von der Wasserseite aus hat man eine ganz andere Sicht auf Kiel und die Umgebung. Hinzu kommt die auf dem Wasser herrschende Ruhe, die nur vom Kreischen der Möwen unterbrochen wird. Das ist auch der Grund, warum das Element Wasser für den leidenschaftlichen Kiteboarder nicht nur der Lieblingsort ist, sondern aus seiner Sicht auch den besten Fundus für gute Bilder darstellt. Aber auch andere Motive kommen vor seine Kamera, denn schnell hat sich im Freundes- und Bekanntenkreis herumgesprochen, dass man ihn auch anrufen darf, wenn der Familienzuwachs fotografiert werden soll. Dann schnappt sich Lars Fischer seine Canon und düst los – allerdings nur, wenn das Ganze nicht in Stress ausartet, denn Hobby bleibt Hobby.

**Alle Bilder des Wettbewerbs gibt es hier:**  
**#meineenergieisthier\_mittendrin**



**Lars Fischer (41)** konnte kaum glauben, dass sein Bild ausgewählt wurde, und er war deshalb umso glücklicher über unseren Anruf. Lars Fischer auf Instagram: **@justanotherpic\_photography**

Verkehrstechnisch hervorragend angebunden: Sophienhof, Altstadt oder Hauptbahnhof sind in wenigen Minuten zu erreichen.



# SCHIFFE GUCKEN VOM BALKON

Marthas Insel: Kiels neues Quartier

**Mitten in der Kieler Innenstadt entsteht bis Ende 2020 ein neues urbanes Quartier mit sieben Gebäuden und insgesamt rund 300 Wohnungen. „Marthas Insel“ heißt das Bauprojekt, mit dem die zur DSK | BIG Unternehmensgruppe gehörende BIG Immobilien modernes und bezahlbares Wohnen in bester Innenstadtlage möglich machen will – mit aufwendiger Architektur, maritimem Flair und zum Teil sogar mit Wasserblick. Energiepartner dieses ambitionierten Vorhabens sind die Stadtwerke Kiel.**

## Mitten in Kiel zu Hause

Viel zentraler kann man in Kiel wohl nicht zu Hause sein. Die zukünftigen Bewohnerinnen und Bewohner von Marthas Insel werden Sophienhof und Altstadt in wenigen Minuten zu Fuß oder mit dem Fahrrad erreichen können, werden dank der Nähe zum Hauptbahnhof verkehrstechnisch in alle Richtungen hervorragend angebunden sein und können sich in der ersten Reihe auf einen spektakulären Blick über die Gablenzbrücke bis auf die Hörn freuen. Schiffe gucken vom Balkon wird also für einige zum neuen Alltag gehören.

„Wir möchten das Gefühl von Weite, Strand und Meer zu den Bewohnern von Marthas Insel bringen“, sagt Dr. Marc Weinstock, Geschäftsführender Gesellschafter der DSK | BIG Gruppe. Zum maritimen Flair sollen unter anderem unterschiedliche Gebäudetypen beitragen, die „Bootshaus“ und „Surfhaus“, „Kliff“ und „Düne“ heißen und durch Farbgebung, Materialien und ausgewählte Gestaltungselemente an die schleswig-holsteinische Küstenlandschaft erinnern sollen: sandfarbene Klinker, unterschiedliche Balkonvarianten, Holz und maritime Elemente an den Fassaden.



„Bootshaus“, „Surfhaus“, „Kliff“ und „Düne“ – so die Namen der unterschiedlichen Gebäudetypen, die durch ausgewählte Gestaltungselemente an die schleswig-holsteinische Küstenlandschaft erinnern sollen.

”

Wir möchten das Gefühl von Weite, Strand und Meer zu den Bewohnern von Marthas Insel bringen.

Dr. Marc Weinstock

“

Breit gefächert ist das Angebot an Wohnraum auf Marthas Insel: Moderne Miet- und Eigentumswohnungen in unterschiedlichsten Ausführungen sind vorgesehen.



”

In Kiel war schnell klar, dass Wohnungen insbesondere im unteren und mittleren Preissegment zwischen 350 und 450 Euro fehlen.  
Katharina Gey

“

Zwischen den Gebäuden sind nicht nur Stellplätze, sondern auch Grün-, Begegnungs- und Erholungsflächen geplant. Gemeinsam mit den Stadtwerken Kiel prüft die Planungsgesellschaft BIG außerdem mögliche Konzepte, um vor Ort die Ladeinfrastruktur für Anwohner und Besucher zu errichten. Sollten die bereits beantragten Fördermittel genehmigt werden, so können die konkreten Planungen bzw. die Umsetzung aufgenommen werden.

#### **Gute Durchmischung des Quartiers**

Bei der Namensgebung von Marthas Insel spielten neben maritimen Bezügen auch historische Ereignisse eine Rolle. Genau wie die angrenzende Marthastraße wurde auch das zukünftige Quartier in Anlehnung an die Frau des Unterneh-

mers Johannes Ströh benannt, der sich 1889 mit einem Baugeschäft dort niedergelassen hatte. Über die Eigentumsverhältnisse der rund 14.000 Quadratmeter großen Fläche wurde ungefähr seit dem Beginn des neuen Jahrtausends gestritten, bis die BIG die Grundstücke 2016 von insgesamt fünf unterschiedlichen Eigentümern erwerben konnte. „Natürlich haben wir uns vor dem Kauf intensiv mit den Voraussetzungen, den Möglichkeiten und mit dem Markt am Standort auseinandergesetzt“, sagt Katharina Gey, Vertriebsleiterin Hochbau der DSK | BIG Gruppe. „In Kiel war schnell klar, dass Wohnungen insbesondere im unteren und mittleren Preissegment zwischen 350 und 450 Euro fehlen.“ Kein Wunder: Nicht nur die Studierendenzahlen in der Landeshauptstadt

erreichten mit über 30.000 im Jahr 2017 ein Rekordhoch, bis 2030 rechnen aktuelle Prognosen auch mit einem Bevölkerungswachstum von mehr als zehn Prozent in der Landeshauptstadt.

#### **Historisch und maritim:**

##### **Marthas Insel**

Die Landeshauptstadt Kiel hat bereits ihre Bereitschaft signalisiert, zwei lang gezogene Gebäudekomplexe in Richtung Sophienblatt zu kaufen und darin geförderten Wohnraum für Familien, Alleinstehende und Paare zur Verfügung zu stellen. „Noch ist zwar nichts unterschrieben“, betont Dr. Weinstock, „aber es gibt erste Absprachen und eine klare Absichtserklärung der Stadt Kiel.“ In den anderen fünf Gebäuden sind moderne Miet- und Eigen-





Entwurf: Schnittger Architekten + Partner, Kiel/Visualisierung: www.moka-studio.com



”

Fernwärme aus unserem Verbundnetz spart Ressourcen und CO<sub>2</sub> und leistet damit einen sehr wichtigen Beitrag zum Umweltschutz.

Ulrike Freitag

“

tumswohnungen in unterschiedlichen Ausführungen geplant – vom Mikro-Appartement für Pendler, Singles und Studenten bis zur Drei-Zimmer-Wohnung. „So entsteht ein breit gefächertes Angebot an Wohnraum, mit dem wir eine gute Durchmischung des Quartiers fördern wollen“, sagt der BIG-Geschäftsführer.

Erst einmal sind auf dem 14.000 Quadratmeter großen Areal allerdings die Bagger im Einsatz. Noch stapeln sich am Rand des Baugeländes Rohre für die zukünftigen Ver- und Entsorgungsleitungen. Unter anderem verlegen die Stadtwerke Kiel hier Fernwärmeleitungen mit einer Anschlussleistung von 650 Kilowatt. „Fernwärme aus unserem Verbundnetz spart Ressourcen und CO<sub>2</sub> und leistet

damit einen sehr wichtigen Beitrag zum Umweltschutz“, sagt Ulrike Freitag, Kundenmanagerin der Stadtwerke Kiel. Und Dr. Weinstock ergänzt: „Trotz aller Erfahrung und gewissenhafter Vorarbeit: Solch ein Projekt termingetreu fertigzustellen, kann natürlich nur gelingen, wenn man sich dabei auf Partner verlassen kann, die lösungsorientiert sind und eine technologisch hochwertige Umsetzung sicherstellen können. Und rund um das Thema Energie sind das für uns ohne Frage die Stadtwerke Kiel.“

[www.marthas-insel.de](http://www.marthas-insel.de)



Bislang sind auf dem 14.000 Quadratmeter großen Areal noch die Bagger im Einsatz.

# AB IN DIE UNTERWELT!

Instagramers KIEL durchqueren  
den Schwentinetunnel

Foto: Jan-Hendrik Biel; @jhbkiel



**Mit den Stadtwerken auf  
Entdeckungstour**

**Wer sich für geschichtsträchtige Orte, spannende technische Anlagen und interessante Einblicke in die Unterwelt begeistert, der ist herzlich eingeladen. Machen Sie mit bei unseren Besichtigungen und erkunden Sie ausgewählte Anlagen der Stadtwerke Kiel. Mehr Infos gibt es unter [stadtwerke-kiel.de](http://stadtwerke-kiel.de)**

**Sie sind die beiden Admins: Michi und Hans. Die Administratoren der igersKiel, den instagramers KIEL. Fast jede größere Stadt hat eine Instagram-Community – „und uns gibt's seit 2015“, erklärt Michael Stefan oder eben einfach Michi. Gemeinsam erkunden sie Kiel und Umgebung. Machen Fotos von Plätzen und Orten, die noch niemand gesehen hat – oder aber, die noch niemand aus dieser Perspektive betrachtet hat. Machen aus Gegenständlichem Kunst – mit ihren Augen und ihrer Technik und posten diese auf Instagram. „Rund 6.500 Follower haben wir momentan, das ist schon genial“, erzählt Michi.**



Knapp 30 Instagramers sind zu diesem Termin erschienen, um die knapp 500 Meter durch den Fernwärmehunnel tief unter der Schwentine zu erkunden und beeindruckende Fotos zu erstellen.

Foto: Jonas Heinzel; @kontrastkiste



Sie sind die beiden Admins: Michi (links) und Hans. Die Administratoren der igersKiel, den instagramers KIEL. Die Community besteht in der Landeshauptstadt seit 2015.



Bei vielen Orten ist die Teilnehmerzahl einfach begrenzt, es ist zu eng oder zu hoch oder passt nicht mit vielen.



Die Tour durch den begehbaren Schwentinetunnel der Kieler Stadtwerke ist eines dieser Treffen, zu denen Michi und Hans eingeladen haben. Und das mit großer Resonanz. Mehr als 30 Instagramers sind zum Termin erschienen, um die knapp 500 Meter durch den Fernwärmehunnel tief unter der Schwentine zu erkunden und dabei auf beeindruckende neue Fotomotive zu stoßen. Selbstverständlich ausgerüstet mit ihren Kameras oder Smartphones. „Termine wie diese klappen nur mit vorheriger Anmeldung“, erklärt Hans. „Bei vielen Orten ist die Teilnehmerzahl einfach begrenzt, es ist zu eng oder zu hoch oder passt nicht mit vielen.“ Stetig sind die beiden auf der Suche nach neuen Locations, nach Plätzen, die noch keiner kennt und die

für die Gruppe zum Fotografieren geeignet erscheinen. „Wir wollen unsere Bilder zeigen. Den Menschen hier vor Ort zeigen, was Kiel Fantastisches zu bieten hat. Darüber hinaus ist uns aber auch das Miteinander, die Gemeinschaft wichtig. Zusammen etwas unternehmen, sich fachlich in Sachen Fotografie, Belichtung und Co. austauschen und so gemeinsam tolle Momente erleben, sind ebenfalls wertvolle Aspekte“, betont Michi. Für den Gang durch den Tunnel und zurück haben die igersKiel knapp eine Stunde benötigt. Und das für ganze 500 Meter in der Tiefe ... es gab einfach zu viel zu betrachten und zu fotografieren. Aber sehen Sie selbst.

Foto: Jan-Hendrik Biel, @jhbkiel



# TUNNELMITTE

Gut behütet durch die Tiefe: Ohne einen Schutzhelm geht keiner diesen Weg unter der Schwentine – für eine entsprechende Ausrüstung ist gesorgt.

Sie machen Fotos von Plätzen und Orten, die noch kaum jemand gesehen hat. Die igerskiel. Eine kleine Crew hat im Sommer den Fernwärmehöhle unter der Schwentine besichtigt.



## ÜBER DEN SCHWENTINETUNNEL

Tiefe:

# 21,3

Meter unter dem Wasserspiegel

Länge:

# 477

Meter

Durchmesser:

# 3,0

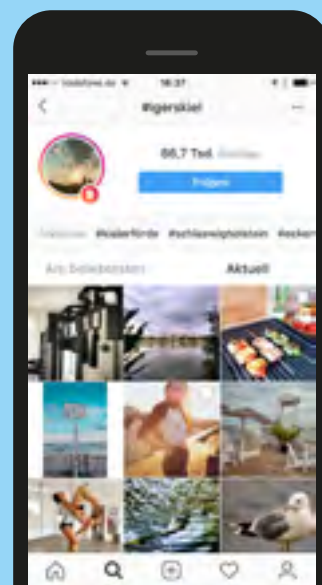
Meter

Als Fernwärmeversorgungstunnel ist er begehbar und führt vom Ost- zum Westufer der Schwentine, um die Versorgung mit Wärme auf dem Westufer im Rahmen des Kieler Ringsystems zu gewährleisten. Er diente als Vorbild für seinen „großen Bruder“, den Fördertunnel mit einer Länge von 1.368 Metern.

## INSTAGRAM

Instagram ist ein App-basiertes, soziales Netzwerk, um Fotos und Videos zu teilen und zu „ liken “. Wie in einem riesigen Bilderbuch mit Tausenden von Seiten können Menschen auf der ganzen Welt hineinschauen – und sie in die Bücher der anderen. Weltweit hat die App etwa 800 Millionen aktive Nutzer monatlich.

Unter #igerskiel – freuen sich die Instagramers jederzeit auf neue Mitglieder ihrer Community – einfach mal reinschauen ... egal ob mit Smartphone oder Kamera.



### 06 Uhr

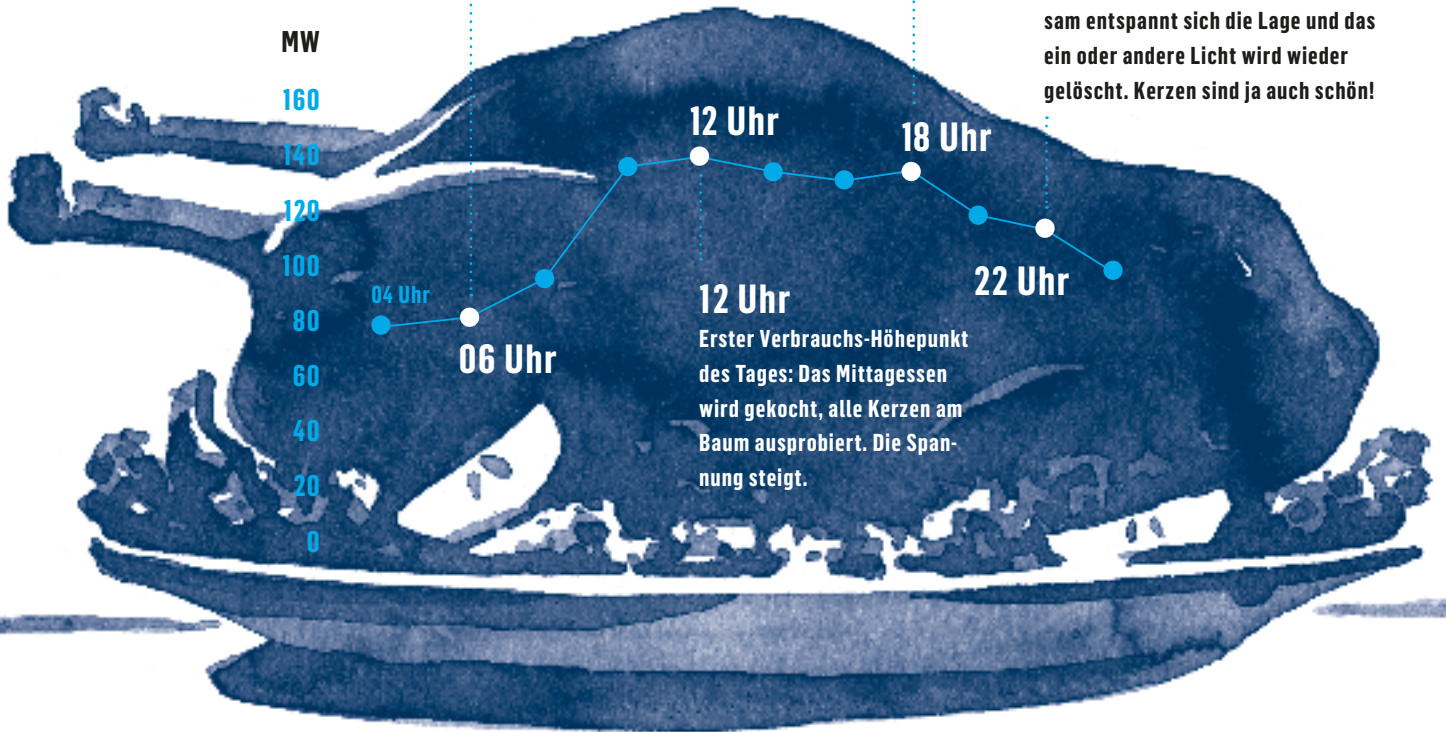
Endlich Heiligabend! Die jüngsten Familienmitglieder treibt die Aufregung schon aus den Federn. Licht an, Mama wecken.

### 18 Uhr

Zweiter Höhepunkt des Tages. Der Gänsebraten verlässt den Ofen, alle Lichter brennen drinnen und draußen.

### 22 Uhr

Füße hoch, Fernseher aus. So langsam entspannt sich die Lage und das ein oder andere Licht wird wieder gelöscht. Kerzen sind ja auch schön!



# HEISSE ÖFEN

Der Stromverbrauch zur Weihnachtszeit zeigt sich in der „Gänsebratenspitze“.

Zur Weihnachtszeit steigt alljährlich der Stromverbrauch in den meisten Kieler Haushalten. Das liegt zum einen daran, dass die Weihnachtsbeleuchtung die Stromzähler schneller drehen lässt, aber vor allem an den Elektrogeräten in den heimischen Küchen, die deutlich mehr leisten müssen als zu anderen Zeiten.

# ENERGIE TANKEN – ABER RICHTIG!

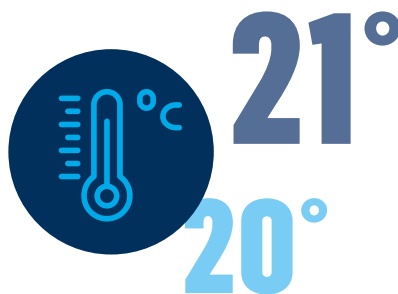
Dunkelheit, Kälte, Müdigkeit – typische Herbst- und Winterphänomene, die uns das Leben schwermachen. Wir haben drei Tipps, um mit dem richtigen Energieeinsatz gut durch den Winter zu kommen:



## Mit Spaß bewegen

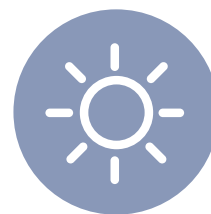
Ein gemütlicher Spaziergang, Radfahren, eine Runde joggen oder auch Krafttraining: Durch körperliche Bewegung nimmt der Körper Sauerstoff auf, das Blut wird angereichert und wir fühlen uns rundherum frischer und energiegeladener. Ungeübte starten täglich mit ungefähr 20 Minuten und steigern sich dann monatlich um 5 bis 10 Minuten. Und: Trainieren heißt nicht gleich einen Marathon laufen. 10.000 Schritte täglich sind auch ein tolles Bewegungspensum.

Übrigens: Wen die Motivation gepackt hat, der kann bei unserem Stadtmark-Partner, dem Fitnessstudio FIT, die Aufnahmegebühr von 59 Euro sparen! Mehr dazu auf Seite 16.



## Clever heizen

Das Temperaturempfinden ist individuell. Doch wer dauerhaft auf 25° C heizt, muss sich über hohe Heizkosten nicht wundern. Experten empfehlen folgende Temperaturen in den Wohnräumen: in Küche und Wohnzimmer 20° C, im Badezimmer 21° C und im Schlafzimmer 14 bis 16° C. Die genaue Justierung der richtigen Temperatur kann bares Geld wert sein und schont das Klima: Wer seine persönliche Einstellung nur um ein Grad senkt, kann sechs Prozent Energie einsparen.



## Wintersonne tanken

Einer unserer wichtigsten Energielieferanten ist die Sonne: Ein Sommertag ohne Wölkchen am Himmel ist etwa 100.000 Lux hell. Allerdings – auch ein Spaziergang bei trübem Wetter wirkt Wunder. Selbst mit 3.000 Lux ist es noch deutlich heller als in unseren Wohnungen oder Büros, in denen oft nur 500 bis 600 Lux erreicht werden. Trifft Licht auf die Netzhaut des Auges, wird das Hormon Serotonin ausgeschüttet. Und das macht wach. Und zudem glücklich.

100.000 Lux

16°

# EINE MARK, DIE VERBINDET

Die Stadtmark – das Vorteilsprogramm  
der Kieler Stadtwerke

**Kennen Sie die Stadtmark schon? Nein, es handelt sich nicht um eine historische Sammelmünze. Im Gegenteil. Die Stadtmark bringt Ihnen als Kunde der Stadtwerke eine Menge Vorteile im Hier und Jetzt. Vor Ort. Unser Vorteilsprogramm ist ganz modern, unterstützt es doch lokale Angebote von Unternehmen aus Kiel und Umgebung, die mit viel Herzblut täglich an ihren Ideen arbeiten und ihren Kunden tolle Produkte und einzigartige Erlebnisse bieten. Damit unsere Kunden auf besondere Art von diesen Angeboten profitieren können, haben wir 2013 die Stadtmark ins Leben gerufen. Sich beim Fitnessstudio die Aufnahmegebühr sparen oder bei jedem Einkauf 5 % Rabatt auf das gesamte Sortiment erhalten – das wird mit der kleinen Münze möglich, die sich unsere Strom- und Gas-Kunden kostenlos bestellen können. Einige unserer rund 50 regionalen Partner aus Gastronomie, Handel, Sport und vielen weiteren Bereichen stellen wir Ihnen hier vor.**

Vorteile im Hier und Jetzt: Mit der Stadtmark, dem Vorteilsprogramm der Kieler Stadtwerke, werden lokale Angebote von Unternehmen aus Kiel und Umgebung unterstützt.





## SKANDINAVISCH STÖBERN BEI Huset HANSEN

Sie lieben es, zwischen Wohnaccessoires und Dekoartikeln zu stöbern? Und der skandinavische Stil ist ganz nach Ihrem Geschmack? Dann wird Sie das Angebot von Huset Hansen sicher begeistern! Mit viel Liebe zum Detail haben Anja und Jan Hansen ihr Geschäft gemeinsam aufgebaut und laden ihre Kunden zum entspannten Stöbern bei einem heißen Kaffee ein. Der nächste GreenGate-Becher für die eigene Geschirrsammlung, eine handgefertigte Seife von Sæbeværkstedet für die Freundin oder das süße Kuscheltier von Maileg für die Enkelin – Huset Hansen ist eine gute Adresse, wenn Sie Geschenke suchen oder sich etwas skandinavische Gemütlichkeit ins Haus holen wollen.

### IHR VORTEIL:

Sie erhalten 5 % Rabatt auf das gesamte Sortiment in Heikendorf und Preetz. Nicht mit anderen Rabatten kombinierbar und nicht auf bereits reduzierte Ware.

**Huset Hansen**  
Am Schmiedeplatz 2, 24226 Heikendorf  
Tel. 0431 23 98 571  
Mühlenstraße 5, 24211 Preetz  
Tel. 04342 30 29 390  
[www.huset-hansen.de](http://www.huset-hansen.de)

## BEI ZIPPEL'S LÄUFERWELT WERDEN MENSCHEN ZU LÄUFERN

Ein Konzept, das jeden überzeugt, der es ausprobiert hat: Zippel's Läuferwelt bietet seinen Kunden die Möglichkeit, mit individuellen Laufbandanalysen genau den richtigen Schuh für die eigenen Bedürfnisse zu finden. Der Kieler Einzelhändler steht heute für eine ganze Bewegung. Neben kompetenter Beratung können Hobbysportler genauso wie Profi-Athleten auch von individuellen Coachings mit Laufbandanalysen, Leistungsdiagnostik und Trainingsplänen profitieren. Eine Auswahl an Kursen, Seminaren, Reisen und vielem mehr rund um den Laufsport runden das Angebot ab. Hier nimmt man nicht nur ein Produkt, sondern Lebensfreude mit nach Hause.

### IHR VORTEIL:

Beim Kauf eines Laufschuhs gibt es zusätzlich ein Funktionslaufshirt gratis.

Eine ausführliche Leistungsdiagnostik erhalten Stadtmark-Besitzer für nur 70 € (Normalpreis: 100 €).

**Laufkurse unter professioneller Anleitung:**  
Kurs 1: Der richtige Einstieg. Für nur 85 € (Normalpreis: 99 €).

Kurs 2: Laufstilschulung und Intervalltraining. Für nur 130 € (Normalpreis: 149 €).

Kurs 3: Über den Halbmarathon zum Marathon. Für nur 170 € (Normalpreis: 199 €).

Nicht mit anderen Rabatten kombinierbar.

**Zippel's Läuferwelt**  
Rathausstraße 2, 24103 Kiel  
Tel. 0431 93 112  
[www.zippels.de](http://www.zippels.de)



Foto: Pepe Lange



Foto: Pepe Lange

## DIE ADRESSE FÜR WEINLIEBHABER: MARXEN/WEIN

Selbst regelmäßig vor Ort in den Weinbaugebieten die Herstellungsmethoden des Weins erleben. Probieren und Beziehungen pflegen – das gehört für Jan Peter Marxen ganz selbstverständlich zu seiner Arbeit dazu. 2008 gründete er sein Unternehmen und pflegt mehr als 50 direkte Handelsbeziehungen mit Winzerfamilien in ganz Europa. Hinter Marxens Weinen stehen Persönlichkeiten mit Geschichten, die er gerne erzählt. Immer mehr Weine im Sortiment kommen aus biologischer Herstellung, weil Wein Natur ist. Seit 2015 werden nur noch Weingüter aufgenommen,

die nachhaltige und schonende Landwirtschaft betreiben.

### IHR VORTEIL:

Sie erhalten alle Weine mit 5 % Rabatt. Nicht mit anderen Rabatten kombinierbar.

**Marxen/Wein**  
**Knooper Weg 99-105, im Hof**  
**24116 Kiel**  
**Holtener Straße 85**  
**24105 Kiel**  
**Tel. 0431 64 73 46 50**  
**www.marxenwein.de**



## DEUTSCHLANDS ERSTER EISKÄSELADEN

Nein! Es geht hier nicht um Eis aus Käse. Aber Käse und Eis haben eine Verbindung: Milch. In der Holtseer Landkäserei im Herzen Schleswig-Holsteins wird Käse noch immer nach original norddeutschen Rezepturen hergestellt. In seiner ursprünglichen Umgebung im milden Klima zwischen Nord- und Ostsee. Im Juni 2018 öffnete die Landkäserei nun gemeinsam mit Giovanni L. den ersten Eiskäseladen Deutschlands in der Holtener Straße in Kiel. Das Eis von Giovanni L. wird schon seit 10 Jahren mit Nachtmilch der Landkäserei hergestellt. Lecker. Nun gibt es beide Produkte aus der Milch der Landkäserei in einem Laden. Eine spannende Idee, die den Besuchern die Verbindung von Milch, Eis und Käse näherbringen soll.

### IHR VORTEIL:

Im Eiskäseladen der Holtseer Landkäserei in der Holtener Straße 112 in Kiel erhalten Kunden mit der Stadtmark 5 % Rabatt auf alle Käsewaren.

**Holtseer Landkäserei**  
**Dorfstraße 2, 24363 Holtsee**  
**Tel. 04357 99 71-0**  
**E-Mail: info@holtseer.de**

**Holtseer Eiskäseladen Kiel |**  
**Kooperation mit Giovanni L.**  
**Holtener Straße 112, 24105 Kiel**  
**Tel. 0431 90 89 59-21 35**



**JETZT  
kostenlos bei uns  
bestellen!**



## EINFACH GÜNSTIG MIETEN STATT TEUER KAUFEN

Manche Wünsche lassen sich erfüllen, wenn man mal anders denkt: Warum besitzen, wenn man mit der Stadtmark mieten kann? Ein spontaner Wochenendtrip, eine Reise mit viel Gepäck oder ein Traumwagen zur Hochzeit – das richtige Auto für den gerade anstehenden Anlass zu finden, dabei hilft das Konzept Mercedes-Benz Rent. MB Rent bietet seinen Kunden die Möglichkeit, jederzeit und mit dem richtigen Modell mobil zu sein. Und auch wenn Sie vor dem Autokauf noch eine Entscheidungshilfe brauchen und ein Modell einfach mal im Alltag



testen möchten, sind Süverkrüp + Ahrendt und Süverkrüp Automobile genau der richtige Ansprechpartner.

### IHR VORTEIL:

Bei Mercedes-Benz Rent können Sie jetzt Ihren Stern buchen und mit der Stadtmark 5 % sparen.

**Süverkrüp Automobile GmbH & Co. KG**  
Daimlerstraße 1  
24109 Kiel  
Tel. 0431 58 68-0

[www.mercedes-benz-sueverkruep.de](http://www.mercedes-benz-sueverkruep.de)

## WIE KOMME ICH AN DIE STADTMARK?

Die Stadtmark gibt es kostenlos für alle Strom- und Erdgaskunden der Stadtwerke Kiel.

Ab sofort können Sie die neue Münze bestellen, die für die Saison 2019/2020 zwei Jahre lang gültig ist.

Am besten noch heute: Ganz einfach telefonisch unter 0800 247 1 247, online unter [stadtmark.de](http://stadtmark.de) oder direkt vor Ort in unseren Energiezentren in Kiel und Preetz. Es lohnt sich!

30 E-Mobilisten auf einen Blick: Knapp 40 Mitarbeiterinnen und Mitarbeiter bei den Stadtwerken sind mittlerweile stolze Fahrer eines Elektroautos oder warten auf die Auslieferung. Begeistert von dieser umweltschonenden, geräuscharmen Fahrweise sowie dem herausragenden Fahrspaß sind sie alle.

# 20 TONNEN CO<sub>2</sub>- REDUKTION DURCH E-MOBILITÄT

E-Autos als Dienstwagen





Bald 100 Prozent elektrisch: Die aktuelle Flotte wird im kommenden Jahr um 27 weitere Elektrofahrzeuge aufgestockt.



**Emissionsarm, nahezu geräuschlos und günstig in Betriebs- und Wartungskosten – das sind die großen Vorteile alternativer Antriebe. Wir wollen einen Beitrag zum Klimaschutz in unserer Stadt leisten und stellen unsere Dienstflotte nun sukzessive auf „Stromer“ um. Bereits zehn E-Golf und fünf E-Smarts stehen auf unserem Betriebshof für die Dienstreisen unserer rund 1.000 Mitarbeiterinnen und Mitarbeiter bereit. Reine E-Autos, die nicht nur sauber, sondern auch leise durchs Versorgungsgebiet düsen. Ein Wandel, der uns persönlich sehr am Herzen liegt.**

Thorsten Mansson, Leiter des Fuhrparks, kennt den aktuellen Stand unserer E-Flotte genau.

Sie haben bereits einen beachtlichen Fuhrpark vorzuweisen.

**Was ist in Sachen Elektrofahrzeuge für die Zukunft vorgesehen?**

Unser aktueller Bestand an geleasten Elektrofahrzeugen soll im nächsten Jahr um 27 weitere aufgestockt werden. Hierzu haben wir ausgeschrieben, die Ergebnisse werden aktuell ausgewertet. Aber auch unsere Kolleginnen und Kollegen haben von uns Anreize bekommen, günstig ein E-Mobil zu leasen – knapp 40 Mitarbeiter fahren mittlerweile privat elektrisch – das freut mich persönlich sehr! Für unsere größeren Fahrzeuge, wie beispielsweise unsere Störungswagen, gestaltet sich die Umstellung auf Elektrofahrzeuge schwieriger.

”

**Wir haben auf einem frei zugänglichen Parkplatz 16 Ladepunkte – diese stehen der Öffentlichkeit zur Verfügung, und hier tanken auch unsere Mitarbeiter.**

“



**Thorsten Mansson**

Der Fuhrparkleiter bei den Kieler Stadtwerken freut sich über seinen nachhaltigen Fuhrpark.

In diesem Bereich müssen nicht nur die Reichweite, sondern auch die Nutzlast und die Verwendung spezieller Geräte betrachtet werden. Aber auch hier arbeiten wir fleißig weiter an Lösungen, um bald auf Elektro umstellen zu können.

**Elektrofahrzeuge benötigen eine entsprechende Ladeinfrastruktur, wie schaut es dazu auf dem Gelände aus?**

Wir haben auf einem frei zugänglichen Parkplatz 16 Ladepunkte – diese stehen der Öffentlichkeit zur Verfügung, und hier tanken auch unsere Mitarbeiter. Für die Poolfahrzeuge gibt es weitere 24 Ladepunkte auf dem Gelände.

**Warum gehen die Kieler Stadtwerke diesen Weg?**

Es wird viel diskutiert, welche Maßnahmen den Umweltschutz fördern. Mit der Umstellung auf Elektrofahrzeuge wollen wir uns für den Umweltschutz engagieren und uns auch als Ansprechpartner vor Ort zur Verfügung stellen. Unser Fuhrpark muss nachhaltig sein – natürlich auch unter wirtschaftlichen Aspekten. Im Hinblick auf die CO<sub>2</sub>-Emissionen senken wir mit den vorhandenen 15 Elektrofahrzeugen bereits jedes Jahr unseren Ausstoß um 20 Tonnen.

Neben den „Stromern“ besteht unser Fuhrpark aus jungen Pkw-Fahrzeugen mit Start-Stopp-Automatik. Alles wichtige Argumente – insbesondere für die Kieler Klima-Situation –, warum wir diesen Weg bestreiten.

# MITTENDRIN.

Bequem und kostenfrei im Abo.

Nutzen Sie als Strom- oder Gaskunde der Stadtwerke den Vorteil der Frei-Haus-Lieferung. Einfach auf [www.stadtwerke-kiel.de/abo](http://www.stadtwerke-kiel.de/abo) gehen und Ihr persönliches Gratis-Abo bestellen. Wir möchten unser Verteilersystem stetig optimieren. Unterstützen Sie uns bitte dabei, indem Sie uns online oder per Post mit Ihrem Kreuzchen mitteilen, woher Sie Ihre aktuelle MITTENDRIN bezogen haben. Vielen Dank.



Ab in den Umschlag  
und an folgende Adresse:  
Stadtwerke Kiel AG  
Team MITTENDRIN  
Postfach 4160  
24100 Kiel

**SIEBEN TAGE UNTER STROM**  
Spritztour durch Kiel gefällig? Genießen Sie die Natur in Schleswig-Holstein und düsen Sie leise und sauber durch die Lande ...

Wir verlosen einen Elektro-Golf zum Probefahren. Für eine Woche – inklusive kostenlosem Laden an einer unserer Stromtankstellen in Kiel. Voraussetzung ist ein Mindestalter von 21 Jahren und der Besitz einer gültigen Fahrerlaubnis der Führerscheinklasse B.



## Woher beziehen Sie Ihr MITTENDRIN Magazin?

- Ich habe meine **MITTENDRIN** in der Post entdeckt.  Ich habe meine **MITTENDRIN** in den Kieler Nachrichten entdeckt.  
 Ich habe meine **MITTENDRIN** auf einer Veranstaltung entdeckt.

Ich möchte das Stadtwerkemagazin MITTENDRIN kostenfrei abonnieren und nehme gerne an der Verlosung zu einer einwöchigen Probefahrt mit einem Elektro-Golf teil.  Ja  Nein

Ich möchte folgende Abo-Form:  Print (per Post)  Digital (per Mail)

Name, Vorname, Geburtsdatum

Straße, Hausnummer, Postleitzahl, Ort

Kundennummer (falls zur Hand)

Telefon, E-Mail

- Ja, ich bin damit einverstanden, dass die von mir angegebene E-Mail-Adresse und der Name für regelmäßig an mich gerichtete Verbraucherinformationen und Newsletter (sowie zu Zwecken der Marktforschung) durch die Stadtwerke Kiel AG genutzt werden. Diese Einwilligung kann ich jederzeit widerrufen.  
 Ja, ich bin damit einverstanden, dass die von mir angegebene Telefonnummer für aktuelle Informationen und Werbeaktionen (sowie zu Zwecken der Marktforschung) durch die Stadtwerke Kiel AG genutzt wird. Diese Einwilligung kann ich jederzeit widerrufen.

# Weil wir gemeinsam Kiels Umwelt schützen.

Stimmen Sie mit ab – bis zum 15. November  
können Sie unter [umweltpreis.stadtwerke-kiel.de](http://umweltpreis.stadtwerke-kiel.de)  
über die Preisträger entscheiden.

Jetzt  
Impuls-  
förderung  
sichern!\*

Wir denken nachhaltig und zeichnen  
mit unserem Stadtwerke Kiel Umweltpreis  
ökologisch besonders wertvolle Projekte  
mit bis zu 12.000 Euro aus.

\*Erstmals werden bis zu acht Impulsförderungen  
je 250 € vergeben.

Stadtwerke Kiel  
Deine Energie ist hier.

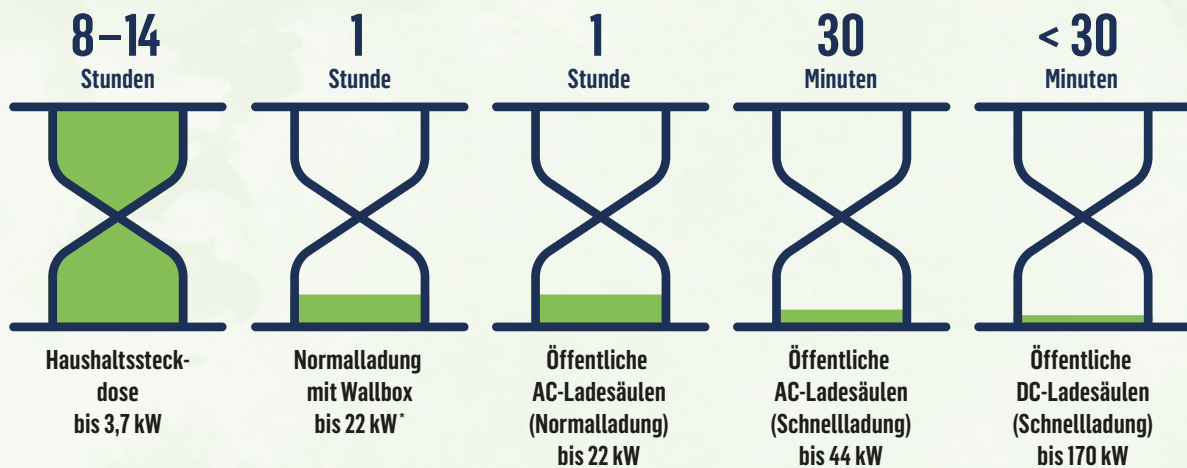
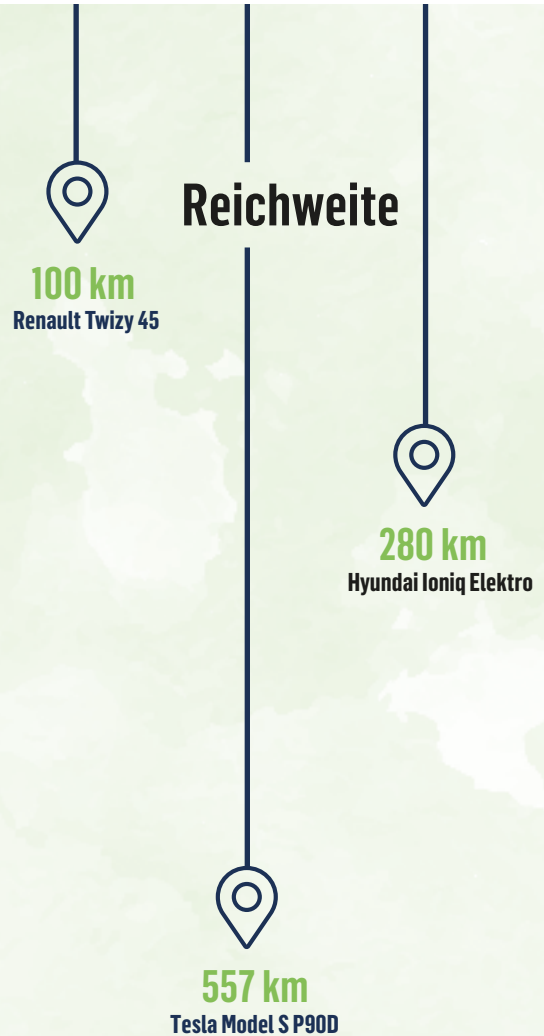
[umweltpreis.stadtwerke-kiel.de](http://umweltpreis.stadtwerke-kiel.de)  
Jetzt mitmachen!

Die ersten Elektroautos enttäuschten vor allem bei der Reichweite. Auf diesem Gebiet hat die Autoindustrie ordentlich Gas gegeben. Mit einem Tesla Model S kommen Sie von Kiel aus locker bis nach Köln.

Quelle: <https://www.elektroauto-news.net/wiki/elektroauto-vergleich>

# E-MOBILITÄT IN ZAHLEN

Elektrofahrzeuge werden in Deutschland immer populärer. Und spätestens nach dem Diesel-Skandal und der darauf folgenden Umweltprämie für den Kauf eines solchen Fahrzeugs sind sie in aller Munde. Aber: Wie weit kommt man mit einer Batterieladung und wie lange dauert es, bis der saubere Flitzer wieder einsetzbar ist? Diesen Fragen sind wir nachgegangen und haben sie hier einmal übersichtlich in Szene gesetzt.



Das Laden eines Elektrofahrzeugs geht mittlerweile ziemlich schnell. So können Sie zum Beispiel während eines Einkaufs im CITTI-PARK Ihr Auto bequem vollladen.

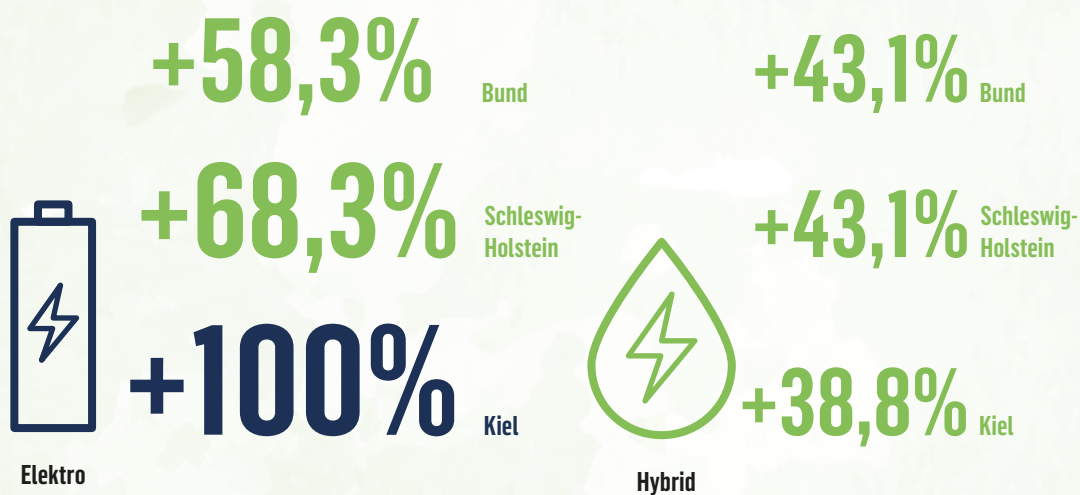
Quelle: <https://www.emobilserv.de/wie-lange-dauert-es-ein-elektrofahrzeug-aufzuladen.html>

\*Bitte beachten Sie bei Ihrer Planung zur Ladeinfrastruktur, dass die Ladeleistung zwingend bei der SWKiel Netz GmbH über eine Netzverträglichkeitsprüfung angefragt werden muss. Elektroinstallationsunternehmen, die in ein Installateurverzeichnis eines Netzbetreibers eingetragen sind, sind Ihnen hierzu gerne behilflich.



## Anstieg Bestand

(Vergleich 2017/2018)



Im Vergleich mit dem Bund und dem Land Schleswig-Holstein scheint Kiel ein echter Vorreiter in Sachen Elektromobilität zu sein. Im Jahr 2018 stieg der Bestand an Elektrofahrzeugen im Vergleich zum Vorjahr um 100%. Alle Achtung!

Quelle: [https://www.kba.de/DE/Statistik/Fahrzeuge/Bestand/FahrzeugklassenAufbauarten/2017/2017\\_fahrzeugklassen\\_node.html](https://www.kba.de/DE/Statistik/Fahrzeuge/Bestand/FahrzeugklassenAufbauarten/2017/2017_fahrzeugklassen_node.html)

100%  
Ökostrom

an allen öffentlichen Ladesäulen  
der Stadtwerke Kiel

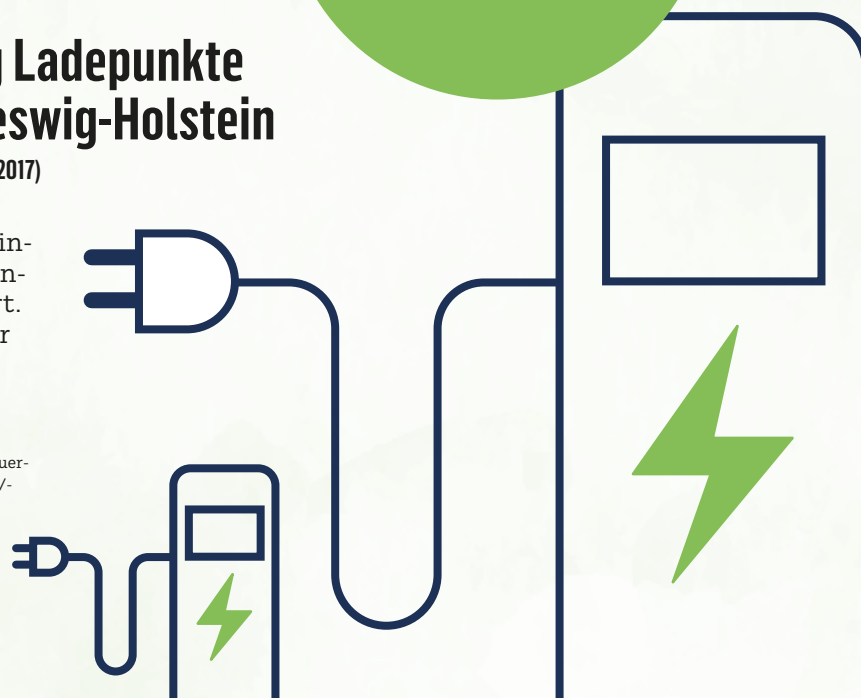
## Anstieg Ladepunkte in Schleswig-Holstein

(Vergleich 2016/2017)

Nicht nur die Geschwindigkeit des Ladevorganges hat sich verbessert. Auch die Infrastruktur der Ladestationen ist deutlich verbessert worden.

Quelle: [https://www.foederal-erneuerbar.de/landesinfo/bundesland/HH/-kategorie/mobilitaet/auswahl/701-elektromobilitaet\\_-/\\_/ersatz/0/#goto\\_701](https://www.foederal-erneuerbar.de/landesinfo/bundesland/HH/-kategorie/mobilitaet/auswahl/701-elektromobilitaet_-/_/ersatz/0/#goto_701)

+276%



**WUSSTEN SIE SCHON?**

**Alle öffentlichen Ladesäulen  
der Stadtwerke Kiel  
liefern regenerative Energie  
für eine grünere Welt:  
100 Prozent Ökostrom  
aus Wasserkraft.**

**GUT ZU WISSEN**

Ladesäulen wie diese in der Waisenhofstraße werden bis Ende des Jahres auch exklusiv für StattAuto an den Standorten Sophienblatt, Blücherplatz und in der Stephan-Heinzel-Straße am Wilhelmplatz errichtet werden. Genauso wie beim Tanken fallen auch für die Aufladung keine Extrakosten für die Nutzung an. In allen E-Autos liegt eine Ladekarte der Stadtwerke, mit der auch alle weiteren öffentlich zugänglichen Ladesäulen der Stadtwerke Kiel genutzt werden können.

**stromfahrer**  
E-Mobilität für die KielRegion.

[stadtwerke-kiel.de/e-mobil](http://stadtwerke-kiel.de/e-mobil)

# FÜR JEDEN ANLASS DAS RICHTIGE AUTO

StattAuto-Fuhrpark jetzt auch elektrisch gerüstet

**Seit etwas über einem Jahr bin ich nun Kundin beim Kieler Carsharing-Anbieter StattAuto. Damals ist mein Auto mit einem wirtschaftlichen Totalschaden von mir gegangen und ich musste mich entscheiden, ob ich mir ein neues Auto kaufen oder auf ein eigenes Auto verzichten möchte. Einerseits stand mein Wagen zwar die meiste Zeit nur auf einem Parkplatz rum, ohne genutzt zu werden. Andererseits konnte und wollte ich auch nicht komplett auf einen fahrbaren Untersatz verzichten.**

Mit dem Carsharing-Angebot von StattAuto war, praktischerweise, der Mittelweg möglich. Der Anbieter mit Sitz in Kiel und Lübeck stellt seinen Mitgliedern in beiden Städten rund 200 Fahrzeuge zur Verfügung – vom kleinsten Kleinwagen bis hin zum großen Transporter, darunter auch Hybride und immer mehr Elektroautos. Am wichtigsten sind aber natürlich immer die Angebote, die direkt vor der Haustür verfügbar sind: Ich wohne in Kiel am Schreven- teich und von dort aus sind fußläufig circa fünf feste Stationen verfügbar, zusätzlich gibt es im Innenstadtbereich noch das Angebot „CAR.LOS!“ – das sind 12 kleine VW up!, die dort verstreut stehen und die man spontan nutzen kann.

Da ich zunächst skeptisch war, wie mir so ein Carsharing-Konzept gefällt, habe ich erst einmal das Angebot genutzt, den Service für drei Monate unverbindlich zu testen. Nach Ablauf dieser Zeit war ich so überzeugt, dass ich dabeigeblichen bin. Das Angebot ist vielfältig und ich bin nahezu so flexibel wie mit einem eigenen Auto. Für Stadtfahrten kann ich auf einen Kleinwagen zurückgreifen. Muss ich mal etwas Größeres transportieren, kann ich mir spontan einen Transporter mieten. Sorgen über Reparaturen, TÜV-Termine und andere Kosten sind auch Geschichte – herrlich!

## Kooperation für umweltbewusstes Fahren

Besonders begeistert bin ich von der aktuellen Entwicklung des Angebotes an Elektrofahrzeugen, die man als Mitglied bei StattAuto regulär nutzen kann. Als ich mich bei StattAuto angemeldet habe, gab es einen Renault Zoe im Bestand. Inzwischen ist die Zahl der Elektrofahrzeuge im Fuhrpark sogar schon zweistellig und man sieht sie immer häufiger durch die Stadt flitzen. StattAuto fördert gemeinsam mit den Kieler Stadtwerken durch eine vielseitige Kooperation das umweltbewusste Fahren.



Stecker raus und auf geht's! Die Bedienung der Elektroautos ist kinderleicht.



## WAS IST STATTAUTO?

StattAuto ist ein genossenschaftlicher Anbieter für Carsharing mit rund 80 Stationen in Kiel, Lübeck sowie dem jeweiligen Umland einem Fuhrpark von über 200 Autos. Als Nutzer bezahlt man eine monatliche Grundgebühr und pro Nutzung eines Fahrzeugs einen Kilometer- und Zeitpreis. Tankkosten werden über eine Tankkarte zentral abgerechnet und müssen nicht extra bezahlt werden.



Durch die Kooperation von den Stadtwerken Kiel und StattAuto flitzen immer mehr E-Autos durch die Kieler Innenstadt.



Während der Fahrt hält einen das Auto mit Infos über den aktuellen Verbrauch und die Reichweite des Wagens auf dem Laufenden.

### Neue Technologie hautnah erleben

Gemeinsam wurde und wird der Ausbau der E-Mobilität gestärkt. So wird es den Mitgliedern ermöglicht, die neue Technologie hautnah zu erleben und im Alltag zu testen.

Die Fahrt mit den Zoes ist dabei nicht nur umweltfreundlicher als die Nutzung der Autos mit Diesel- oder Benzinmotoren, sondern macht auch richtig Spaß. Anfangs war ich etwas schüchtern, was die E-Autos anging. Aber die Bedienung der Wagen ist kinderleicht. Lädt das Auto bei Abholung, wird das Stromkabel einfach abgezogen und schon kann's losgehen. So ein frisch aufgeladener Renault Zoe hat eine realistische Reichweite von 240-300 Kilometern und ist am besten für Fahrten in der Stadt oder über Landstraßen geeignet. Perfekt für den kleinen Ausflug zum Strand oder Fahrten durch Schleswig-Holstein. Ausgestattet sind sie obendrein mit allem, was zu einem modernen Auto dazu gehört, wie beispielsweise einer Rückfahrkamera und einem Navigationsgerät. E-Autos

fahren sportlich und kommen aufgrund einer immensen Beschleunigung zügig in die Puschen. Ein Riesenspaß! Dabei sind sie fast lautlos, was sich sehr futuristisch anfühlt. Während man so über die Straßen gleitet, merkt man erst, wie laut die anderen Autos alle sind!

### Unkomplizierter Ladevorgang

Nach der Fahrt wird der Wagen mit der Stadtwerke-Ladekarte, die sich im Auto befindet, direkt am Parkplatz an einer Ladesäule der Stadtwerke Kiel oder an eigenen Wallboxen von StattAuto aufgeladen. Ist keine eigene Ladesäule vorhanden, wird das Auto nach der Fahrt von

Mitarbeitern zum Gelände der Stadtwerke gebracht und dort aufgeladen. Weitere Ladesäulen an StattAuto-Stationen sind aber bereits in Planung, sodass die Nutzung der E-Autos im Laufe der nächsten Monate noch unkomplizierter werden wird.

Mich haben die neuen E-Autos auf jeden Fall jetzt schon überzeugt. Sie punkten mit Fahrspaß, Umweltfreundlichkeit und moderner Ausstattung und sind damit zu meiner ersten Wahl im Fuhrpark von StattAuto geworden.



**Johanna Misfeldt (28)** hat vor vier Jahren ihren Blog **mintundmeer** gestartet und schreibt seit April 2017 für **neue-eta-ge.de**, den Blog der **Wohnungsbau-genossenschaften über Leben, Wohnen und den Norden**.



Von diesen Vorteilen profitieren Stadtmark-Besitzer bei StattAuto:

- keine mtl. Grundgebühr für E-Autos & CAR.LOS Fahrzeuge
  - Reduzierung der Kautions von 500€ auf 250€ für die ersten 3 Monate
  - Bei Abschluss eines Probevertrages Fahrguthaben i.H.v. 25€ für E-Autos
  - Bei Abschluss eines Vollvertrages Reduzierung des Aufnahmebeitrages um 50 %
- alle Details auf [www.stadtmark.de](http://www.stadtmark.de)

Mehr zur Stadtmark lesen Sie auf den Seiten 16 bis 19.

# DEM LECK AUF DER SPUR

Grün gefärbtes Fernwärmewasser offenbart Verluste

Immer wieder kommt es vor, dass das in den Fernwärmeleitungen zirkulierende Wasser unbemerkt austritt. Hier mal eine kleine Leckage, dort ein Rohrbruch – und die Verluste sind immer unwirtschaftlich. Bereits zum zweiten Mal haben wir in diesem Jahr deshalb das Fernwärmewasser eingefärbt. Mit einem fluoreszierenden Farbstoff, der das Wasser grün färbt, wollen sie unentdeckten Leckagen im 376 Kilometer langen Rohrnetz auf die Spur kommen und somit Verluste im Wärmenetz reduzieren.

„Wir haben diese Aktion im vergangenen Jahr das erste Mal durchgeführt – der Erfolg war beeindruckend“, unterstreicht der Projektverantwortliche Andreas Finzenhagen. „Die täglichen Wasserverluste konnten wir hierdurch nahezu halbieren. Das bislang ausgetretene Wasser muss nun nicht neu eingebracht und auf bis 130 Grad erwärmt werden. Nicht nur ökologisch, sondern auch wirtschaftlich ein tolles Ergebnis.“

”

**Wir haben diese Aktion im vergangenen Jahr das erste Mal durchgeführt – der Erfolg war beeindruckend.**

**Andreas Finzenhagen**

“

Das 376 Kilometer lange Rohrnetz der Kieler Stadtwerke ist über das gesamte Versorgungsgebiet miteinander verbunden und das heiße Wasser zirkuliert durch das Leitungssystem. Nachdem der Farbstoff dem Fernwärmewasser beigemischt wurde, verbleibt dieser über mehrere Wochen im Wasserkreislauf. Tritt Wasser aus, beispielsweise aufgrund eines Rohrbruchs, ist die grüne Färbung für mehrere Stunden an der Oberfläche sichtbar.

Der Farbstoff ist gesundheitlich und wasserbiologisch absolut unbedenklich. Sollten Kielerinnen und Kieler beispielsweise eine grüne Pfütze bemerken, freuen wir uns über einen kurzen telefonischen Hinweis an die Kolleginnen und Kollegen in der Fernwärmeleitwarte unter 0431 594 3001.



Die Stadtwerke-Techniker (von links) Carsten Müller, Georg Drogosch und Jens Henrik Haese tragen Schutzanzüge, da das rote Pulver stark färbt. Gesundheitlich und wasserbiologisch ist der Farbstoff absolut unbedenklich.

**WUSSTEN SIE SCHON?**  
Das 376 Kilometer lange Rohrnetz der Kieler Stadtwerke ist über das gesamte Versorgungsgebiet miteinander verbunden und das heiße Wasser zirkuliert durch das Leitungssystem.

## WUSSTEN SIE SCHON?

Mit den neuen digitalen Stromzählern können Kunden künftig auch ihren tatsächlichen Stromverbrauch innerhalb bestimmter Zeitfenster abrufen.

# KEINE ANGST VORM DIGITALEN STROMZÄHLER

Bis 2032 führen die Kieler Stadtwerke neue Moderne Messeinrichtungen ein

## WER MACHT WAS AM STROMMARKT?

**Der Stromversorger:** Er produziert bzw. beschafft die notwendigen Strommengen, meldet den prognostizierten Stromverbrauch an den Netzbetreiber und übernimmt in der Regel die Abrechnung mit den Verbrauchern. Die Stadtwerke Kiel versorgen ihre Kunden in ganz Norddeutschland.

**Der Netzbetreiber:** Er ist für die Infrastruktur und die Transportwege zuständig und sorgt so dafür, dass der Strom die Verbraucher zuverlässig erreicht. Die SWKiel Netz GmbH stellt mit über 5.000 Kilometer Leitungen das Strom- und Gasversorgungsnetz für Kiel und das Umland.

**Der Messstellenbetreiber:** Er kümmert sich darum, dass Verbrauchsstellen mit funktionierenden Stromzählern ausgestattet sind – und ist damit auch verantwortlich für den Einbau der neuen digitalen Zähler. Für Stromverbrauchsstellen in Kiel und Umland ist der Messstellenbetreiber in der Regel die SWKiel Netz GmbH.

Durch das Gesetz zur Digitalisierung der Energiewende soll der Energieverbrauch in Deutschland gesenkt und damit CO<sub>2</sub> eingespart werden. Mit diesem Ziel werden unter anderem die bestehenden Stromzähler bis zum Jahr 2032 durch „Moderne Messeinrichtungen“ ersetzt. Diese neuen Zähler können dann in einem späteren Schritt zu „Intelligenten Messsystemen“ – sogenannten Smart Metern – aufgerüstet werden. Was sich dadurch für private Stromkunden ändert, wissen Heinz Bergemann, Gruppenleiter Technisches Metering bei der SWKiel Netz GmbH, und Lasse Jensen, Produktmanager bei den Stadtwerken Kiel.

**Herr Bergemann, was sind eigentlich Moderne Messeinrichtungen?**

**Bergemann:** Kurz gesagt: digitale Stromzähler, die etwa 95 Prozent aller Haushaltskunden bis 2032 erhalten. Sie lösen die heutige Zählertechnik ab.

**Was bringt das dem Energieverbraucher?**

**Bergemann:** Mit den neuen Zählern kann jeder Kunde neben dem aktuellen Zählerstand auch seinen tatsächlichen Stromverbrauch innerhalb bestimmter Zeitfenster abrufen: des vergangenen Tages, der Woche, des Monats oder des Jahres.

**Wer hat Zugriff auf diese Daten?**

**Jensen:** Nur der Kunde selbst über eine persönliche PIN. Das System speichert die individuellen Verbrauchsdaten zwar für 24 Monate, ist aber nicht online und kann keine Daten versenden.

**Das können nur die Intelligenten Messsysteme?**

**Jensen:** Genau. Das sind Moderne Messeinrichtungen, die mit einem Kommunikationsmodul – einem sogenannten Gateway – erweitert werden und darüber mit dem Internet verbunden sind. Intelligente Messsysteme bekommen

nach den gesetzlichen Vorgaben allerdings nur Kunden mit einem jährlichen Stromverbrauch von über 6.000 Kilowattstunden. Privatkunden liegen in der Regel deutlich darunter.

**Die ersten Modernen Messeinrichtungen sind bereits verbaut?**

**Bergemann:** Das stimmt. Im Versorgungsgebiet der Stadtwerke Kiel bauen wir bereits seit Anfang 2018 digitale Zähler ein.

**Gibt es dabei eine bestimmte Reihenfolge?**

**Bergemann:** Wir orientieren uns daran, welche Zähler am Ende ihres Eichzyklus angekommen sind. Die Kunden, bei denen der Zähler sowieso ausgebaut und neu geeicht werden müsste, kommen also als Nächste an der Reihe. Nach diesem System planen wir, in den kommenden Jahren jeweils zwischen 10.000 bis 15.000 Zähler auszutauschen, sodass die Umstellung vor 2032 komplett abgeschlossen ist.

**Wie informieren Sie, wenn ein Zählerwechsel ansteht?**

**Bergemann:** Stromkunden bekommen spätestens drei Monate vor dem geplanten Einbau ein Informationsschreiben darüber, dass sie eine Moderne Messeinrichtung erhalten. Absender ist nicht ihr Stromlieferant, sondern das Unternehmen, das für das Stromnetz und den Stromzähler verantwortlich ist – also sozusagen für die Hardware. Bei Stromkunden der Stadtwerke Kiel ist das in der Regel die SWKiel Netz GmbH. Dann vereinbaren wir einen passenden Termin, ein Techniker kommt und tauscht den Zähler aus. Fertig.

**Was kostet das?**

**Jensen:** Die Umrüstung auf ein Modernes Messsystem ist für unsere Stromkunden in der Regel kostenlos.

**Und nach der Umstellung ist der eigene Stromverbrauch transparenter?**

**Jensen:** Grundsätzlich schon, weil der Kunde mehr Informationen über seinen Verbrauch am Zähler ablesen kann. Mit der aktuellen Umrüstung werden aber lediglich die technischen Voraussetzungen geschaffen, die wir in Zukunft mit konkreten Angeboten füllen werden. Richtig spannend wird es erst mit der Erweiterung auf ein Intelligentes Messsystem.

**Welche Möglichkeiten eröffnet das?**

**Jensen:** Die Kunden können dann beispielsweise ihren detaillierten Stromverbrauch online einsehen und bei Bedarf ihr Nutzungsverhalten ändern. Über diesen bewussten Umgang kann Strom und damit auch CO<sub>2</sub> eingespart werden.

**Wann wird ein Modernes Messsystem denn auf ein Intelligentes Messsystem erweitert?**

**Jensen:** Für den Großteil der Privatkunden hat der Gesetzgeber zunächst keine Erweiterung vorgesehen. Allerdings werden wir unseren Kunden mit Einführung der Intelligenten Messsysteme auch Angebote zur freiwilligen Umrüstung zur Verfügung stellen.

**Weitere Infos zu diesem Thema finden Sie online auf [www.stadtwerke-kiel.de](http://www.stadtwerke-kiel.de) und [www.swkiel-netz.de](http://www.swkiel-netz.de).**



**Heinz Bergemann**  
Gruppenleiter für  
Technisches Metering  
bei der SWKiel Netz GmbH



**Lasse Jensen**  
Produktmanager  
bei den Stadtwerken  
Kiel



# KÜSTENKRAFT- WERK AUF DER ZIELGERADEN

Ab Frühjahr 2019 startet der Betrieb: Strom und Wärme werden die Stadt versorgen.



Das Küstenkraftwerk K.I.E.L.: Eine beispielhafte und komplexe Herausforderung, die den Kielern ein hohes Maß an Autonomie hinsichtlich der Strom- und Wärmeversorgung gewährleistet.

**Es ist konkurrenzlos. Europaweit. Das Küstenkraftwerk K.I.E.L. steht gut ein halbes Jahr vor seiner Fertigstellung. Eine spannende Zeit auf einer der größten Baustellen des Nordens: Das Leuchtturmprojekt der Kieler Stadtwerke geht in die finale Phase – eine richtig heiße Zeit für alle Beteiligten auf der Baustelle oder unter dem Dach der Stadtwerke. Und die Arbeiten gehen gut voran.**

**Wir haben mit dem Projektleiter Andreas Thier zu den Entwicklungen jetzt und im Laufe des kommenden Winters gesprochen.**

#### **WUSSTEN SIE SCHON?**

**Das Küstenkraftwerk ist das herausragende Energiewendeprojekt für Kiel: Wir gewährleisten damit eine ökologische und sichere Fernwärmeversorgung für die Stadt.**



Ab kommendem Frühjahr wird uns das Küstenkraftwerk K.I.E.L. versorgen. Und zudem einen wichtigen Beitrag zur Energiewende und zum Umweltschutz leisten.

Andreas Thier



### Was geschieht aktuell auf der Baustelle?

Momentan sehe ich uns in einer sehr herausfordernden Zeit: Alle 20 Jenbacher Gasmotoren befinden sich in der sogenannten Inbetriebsetzungsphase: jeder einzeln für sich. Alle Parameter müssen zusammenwirken und auch passen. Bei diesem hochkomplexen System ist es von immenser Bedeutung, ein perfektes Arrangement zu erzielen. Die Leistung, die Abgasmodule, der Verbrauch von Betriebsmitteln wie Öle und Schmierstoffe – es muss alles synchron funktionieren. Unsere letzte Hürde. Und wenn wir hier sauber und kritisch geprüft haben, sind wir auch bereit für den abschließenden Probetrieb. Jeder Motor für sich ist ein komplexes Einzelstück, da müssen wir akkurat testen, ausprobieren und gegebenenfalls nachjustieren.

### Wie geht es über den Winter weiter?

Nach dieser heißen Phase geht es dann direkt weiter in den Probetrieb. Dieser ist für vier Wochen vorgesehen, bis es dann an die Abnahmen geht. Und dann sind wir fertig. Haben ein Kraftwerk gebaut. Erst der Probetrieb weist explizit nach, was die gesamte Anlage auch wirklich kann. Alle Eventualitäten werden geprüft, jede noch so extreme Bedingung wird simuliert. Für diesen Betrieb erstellen wir derzeit die Pro-



Sie sind das Herz des Küstenkraftwerks: 20 Gasmotoren (hier im Bild Blick auf einen) bilden die Basis und sind maßgebend für die ausgefeilte Technologie.

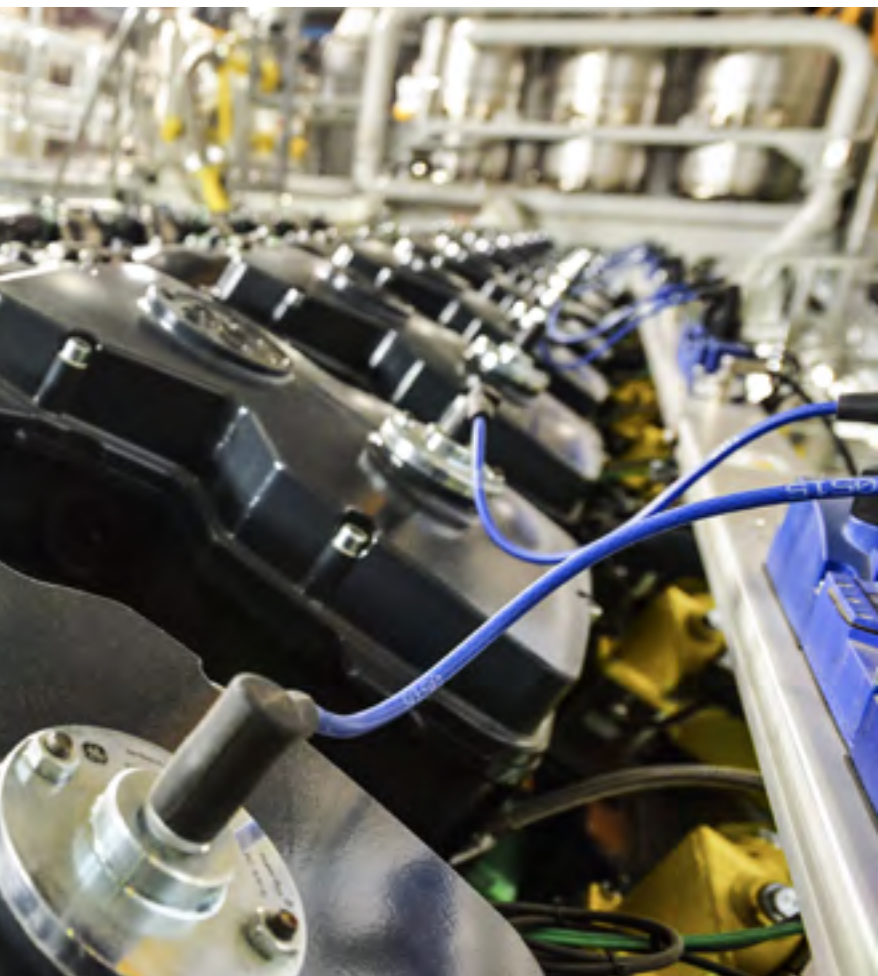
gramme. Eine Matrix, die später genau vorgibt, was kontrolliert und durchgespielt werden muss. Parallel laufen zudem die letzten Arbeiten am Leitstellengebäude und den übrigen kleineren Gebäuden. Bauarbeiten für die künftigen Wege und Straßen auf dem Areal haben bereits begonnen.

### Und dann startet das Küstenkraftwerk in den Betrieb, Strom und Wärme werden die Stadt versorgen?

Die Phase der Inbetriebnahme wird noch eine Weile andauern. Fakt ist, dass der kommerzielle Betrieb des Küstenkraftwerkes für das erste Quartal 2019 vorgesehen ist. Pünktlich zum 31. März des kommenden Jahres wird der alte Kohlemeiler, das Gemeinschaftskraftwerk Kiel (GKK), end-

gültig abgeschaltet. Da habe ich keine Zweifel. Die Kohle-Ära geht dann in Kiel zu Ende. Gut fürs Klima und gut für die Finanzen der Stadtwerke. Ein Kraftwerk dieser Art lässt sich am aktuellen Strommarkt ökonomisch und ökologisch nicht mehr wirtschaftlich betreiben.

Ab kommendem Frühjahr wird uns das Küstenkraftwerk K.I.E.L. versorgen. Und zudem einen wichtigen Beitrag zur Energiewende und zum Umweltschutz leisten. Aufgrund des hohen Wirkungsgrades von rund 92 Prozent sowie der vorteilhaften Umwelteigenschaften des Energieträgers Erdgas wird unsere neue Anlage mehr als 70 Prozent weniger Kohlendioxid ausstoßen als unser altes GKK. Beeindruckende Aussichten!



Auf den Dächern der Motorenhallen sind die Rückkühlaggregate installiert.



**Andreas Thier**

Der Projektleiter des Küstenkraftwerks und sein Team überwachen aktuell die herausfordernde Phase der Inbetriebsetzung.



Dr. Jörg Teupen (rechts) und Projektleiter Andreas Thier inspizieren den Baufortschritt in einer der Motorenhallen.

„Physik  
kann Spaß  
machen!“

# SCIENCE-CENTER IN DER SCHULE

Ausprobieren, erleben, entwickeln:  
die MINIPHÄNOMENTA

Informationsflut, Zeitmangel, Simulation – eine bewegte Welt, in der unsere Kinder heute aufwachsen. Etwas selbst erleben, ausprobieren und erforschen? Oder für etwas brennen und es entdecken, einfach kreativ sein? Zeit hierfür gibt es kaum noch.

# „Mehr!“

Mit der MINIPHÄNOMENTA, die deutschlandweit, ja sogar international und jetzt auch in Kiel durch die Schulflure tourt, soll es genau dafür wieder Zeit geben. Die frei zugänglichen Experimentierstationen mit naturwissenschaftlichen und technischen Phänomenen können von Kindern ausgiebig ausprobiert und erlebt werden. Und ganz nebenbei werden die Forschungsbereitschaft und die Freude am eigenen Erkennen unterstützt und gefördert. Kompetenzen eben, die wir für unsere zukunftsfähige Gesellschaft benötigen.

„Voraussetzung für das Ausleihen unserer rund 50 Exponate ist eine Fortbildung der Lehrer. Erst mit unserem pädagogischen Ansatz werden auch sie zu echten Botschaftern unseres Konzeptes“, erklärt Björn Kaffenberger von der MINIPHÄNOMENTA. Das Nachbauen der Modelle für einen dauerhaften Verbleib der Exponate in der Schule ist dann der Clou der ganzen Geschichte. Im Rahmen einer Projektwoche bauen Eltern und Lehrer, idealerweise in Kooperation, oder aber auch die Schüler selbst ausgewählte Modelle nach, um sie für jegliche weitere Experimentierfreude vor Ort zu verewigen.

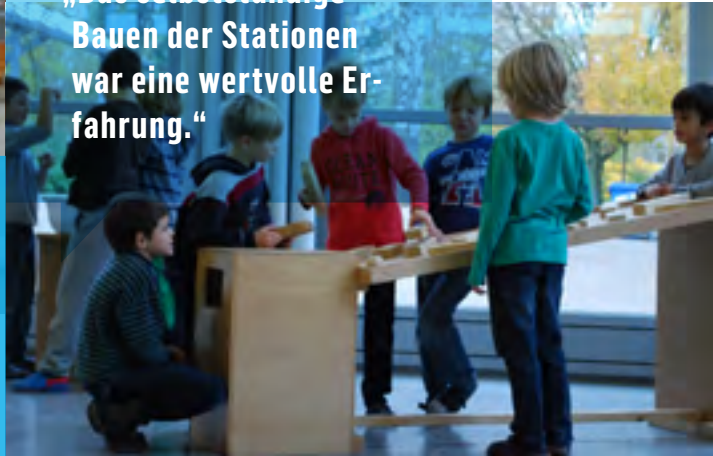


## „Eigenes Experimentieren ist wichtig.“

Prof. Dr. Lutz Fiesser von der Europa-Universität Flensburg erklärt, was das Besondere an dem Prinzip der MINIPHÄNOMENTA ist.

„In einem Science-Center, einem interaktiven Experimentiermuseum wie beispielsweise der Phänomenta, fehlt ganz einfach die Zeit, sich intensiv auf fragwürdige Phänomene einzulassen. Kinder haben hier vielleicht zwei Stunden Zeit, um die Experimentierstationen in Betrieb zu setzen. Wir wissen aber, dass die intensive Auseinandersetzung mit einer Station, bei der durch Faszination und das eigene Handeln Verständnis erwächst, wenigstens eine halbe Stunde dauert. Da ein Besuch in der Regel aber mit viel Bewegung, Lärm und Spaß verbunden ist, kommt es selten zum individuellen Forschen und dem ‚Gefangensein‘. Gleichzeitig wissen wir von der Neugierde und der Fähigkeit von Kindern, sich zielführend mit interessanten Fragen auseinanderzusetzen. Es braucht hierzu dazu einfach die Gelegenheit und MINIPHÄNOMENTA“.

## „Das selbstständige Bauen der Stationen war eine wertvolle Erfahrung.“



## „Positiv erschlagen.“

### PROJEKTFÖRDERER STADTWERKE KIEL

Wir unterstützen die MINIPHÄNOMENTA: Innerhalb unseres Kern-Netzgebietes finanzieren wir das Projekt an allgemeinbildenden Schulen. Möglich wird die Förderung durch den Schulfonds 24/7, der aus dem Verkauf des Ökostrom-Produktes 24/7 Strom Natur gespeist wird. Aus jeder verbrauchten Kilowattstunde des Ökostroms fließen 0,5 Cent in den Schulfonds. Sowohl das Stromprodukt als auch die Verwendung des Schulfonds werden jährlich vom TÜV NORD zertifiziert.

Für detaillierte Infos steht Kristina Bergfeld unter 0431 594-2357 oder [kristina.bergfeld@stadtwerke-kiel.de](mailto:kristina.bergfeld@stadtwerke-kiel.de) gerne zur Verfügung.



# WENN SCHWALBEN ELEKTRISCH FAHREN

Ein Ausbildungsprojekt mit  
Engagement und Eigeninitiative

Die alte Schwalbe war rostig. Sie lief nicht mehr und hatte ihre besten Jahre längst hinter sich gelassen. Die KR 51, also die Schwalbe, ist ein Kleinroller des Herstellers Simson, der in DDR-Zeiten Kultstatus erlangte. Zwecks Auffrischung und Modernisierung war sie in der Ausbildungswerkstatt der Stadtwerke gelandet. Und sollte dort darüber hinaus vom ursprünglichen Verbrennungsmotor befreit und mit einem elektrischen Antrieb versehen werden. Eine große Aufgabe. Für die jungen Auszubildenden. Und für die alte Schwalbe.

Den Blick fürs Ganze haben die Auszubildenden Mika Glasig, Hans-Henning Först und Jawid Oruzgani (von rechts) bekommen und das Projekt erfolgreich gemeistert. Henning Kammann (links), Ausbildungsmeister, ist zufrieden.



Heute läuft sie wieder:  
Die alte Schwalbe  
schnurrt jetzt elek-  
trisch über den Hof.

”

Wie nähere ich mich  
diesem Thema?

Wer ist für was ver-  
antwortlich? Und  
wer hat das Sagen?

Ein hoher Anspruch  
an ein junges Team.

Henning Kammann

“

„Wir haben unsere Industriemechaniker und Elektroniker für Betriebstechnik mit diesem Projekt beauftragt. Sie sollten es als eigenverantwortliches Projekt umsetzen“, erklärt Ausbildungsmeister Henning Kammann. Ziel der Aktion war es primär, den jungen Menschen die Herangehensweise an ein größeres Projekt zu ermöglichen. „Wie nähere ich mich diesem Thema? Wer ist für was verantwortlich? Und wer hat das Sagen? Ein hoher Anspruch an ein junges Team“, hebt Kammann hervor. Eigenverantwortung und Initiative waren hierbei gefragt. Sowohl eine Organisationsstruktur als auch ein Projektplan sollten entwickelt und aufgestellt werden. „Wir sind anfangs mit fünfzehn Personen gestartet“, berichtet Mika Glasik (17). „Jawid Oruzgani (21), Hans-Henning Först (20) und ich waren die Verantwortlichen. Aber auch delegieren muss man lernen“, lacht er. Gute 14 Tage hatten sie Zeit, um den alten Roller komplett

auseinanderzunehmen, sämtliche Teile zu sandstrahlen und alles von Grund auf neu aufzubauen. Um dann das gute Stück mit Pulver zu beschichten. Leuchtend blau. Und dann war da natürlich noch der Elektroantrieb, der mit seinen Akkus gut in die alte Schwalbe integriert werden musste.

„Wir haben schnell gemerkt, dass wir einfach zu viele waren. Manchmal waren alle weg, Schrauben kaufen oder Ersatzteile besorgen. Zum Arbeiten war dann niemand mehr da“, berichtet Jawid. „Zeitweise haben wir als Verantwortliche aktiv mitgearbeitet anstatt anzuleiten und zu führen. Wir wollten nicht loslassen. So hatten andere dann aber gar nichts mehr zu tun.“ Doch nach und nach spielte sich das Team ein. Jeder zeigte dem anderen sein Know-how. Unterstützt wurde, wo es passte. Der Wissensaustausch der beiden unterschiedlichen Ausbildungsberufe stand im Fokus und trug wesentlich

zum Erfolg des Projekts bei. Heute schnurrt die alte Schwalbe mit ihrem neuen Antrieb fast lautlos über unseren Hof. Leuchtend blau und wie neu. Und die Azubis sind zu einem Team gewachsen. Haben ihre Erfahrungen im Miteinander gemacht und die Hürden erkannt und erfolgreich gemeistert. „Sie haben den Blick fürs Ganze bekommen“, unterstreicht Henning Kammann. „Und sind an dieser Aufgabe gewachsen. Darauf kam es an.“

#### FÜR STARKE JUNGE MENSCHEN

Sicher und zuverlässig – so versorgen wir die Menschen in der Region mit Strom, Gas, Wasser und Fernwärme. Die gleiche Sorgfalt legen wir auch beim Thema Ausbildung zugrunde: Rund 65 Auszubildende begleiten wir derzeit beim Start ins Berufsleben. Neugierig? Mehr Infos zu unseren Ausbildungsberufen gibt es unter [www.stadtwerke-kiel.de/Unternehmen/Karriere](http://www.stadtwerke-kiel.de/Unternehmen/Karriere).

# MASTERNIVEAU GANZ OHNE STUDIUM?

Gut ausgebildete und qualifizierte Menschen sind für die Sicherung des Fachkräftenachwuchses unabdingbar. Mitarbeiter müssen heute immer breiter aufgestellt sein und stetig komplexere Themenbereiche bewältigen. Unterstützung rund um die gewerblich-technische Aus- und Weiterbildung bietet die Technische Akademie Nord e. V. (T-A-Nord). Mit maßgeschneiderten Angeboten begegnen Dozenten und Trainerinnen den vielfältigen Anforderungen des heutigen Arbeitsmarktes. Katja Buhs, Geschäftsführerin der T-A-Nord, hat uns einen Einblick in die Arbeit der Akademie gewährt.

## Was ist das Besondere an Ihren Aus- und Weiterbildungsangeboten?

Viele wissen nicht, dass man über den Weg der beruflichen Bildung auf vergleichbare Karrierelevel wie über eine akademische Bildung kommen kann. Wer bei uns die Aufstiegsfortbildung zum Techniker absolviert, erreicht die Fachhochschulreife und Level 6 im deutschen Qualifikationsrahmen, was dem Bachelor entspricht. Allerdings sprechen wir hier von Praktikern mit Problemlösungskompetenzen, die die Wirtschaft zwischen Meister- und Ingenieurslevel ansiedelt und gerne einsetzt.

Über Weiterbildungen – zum Beispiel zum Technischen Betriebswirt oder zur Fachkraft für Arbeitssicherheit – kann man sogar ein vergleichbares Masterniveau erreichen. Unseren Absolventen stehen also beruflich alle Türen offen. Ein toller Invest in die Zukunft!



Wir richten unser Bildungsangebot durch ein starkes Netzwerk am Bedarf der Wirtschaft aus.

Katja Buhs



## Für wen ist die T-A-Nord der richtige Ansprechpartner?

Unsere Zielgruppe reicht über die gesamte MINT-Bildungskette (Mathematik, Informatik, Naturwissenschaften, Technik). Wir arbeiten mit Schülern in der Berufsorientierung, unterstützen duale Ausbildungen, ermöglichen Weiterbildungsabschlüsse und kümmern uns um Langzeitarbeitslose und Geflüchtete.

Zum einen ermöglichen wir Menschen damit berufliche Chancen. Zum anderen unterstützen wir Unternehmen bei der Fachkräftesicherung. Von der Lehrlingsunterweisung in unserem überbetrieblichen Ausbildungszentrum über die Aufstiegsfortbildung zum staatlich geprüften Techniker bis hin zu Weiterbildungsmöglichkeiten in technischen Themen und dem Arbeitsschutz ist in unserem Angebot alles dabei.

## Wer engagiert sich im Verein der T-A-Nord?

Wir richten unser Bildungsangebot durch ein starkes Netzwerk am Bedarf der Wirtschaft aus. Unternehmen engagieren sich bei uns durch intensiven Austausch oder auch mit Lehrkräften, Vorträgen, Exkursionen und Sachspenden in die technische Ausrüstung der Fachschule und der Lehrwerkstatt.



**Katja Buhs**  
Geschäftsführerin  
der Technischen  
Akademie Nord e. V.





**Andreas Finzenhagen**, Dozent an der T-A-Nord und Diplom-Ingenieur bei den Kieler Stadtwerken

„Maschinentechnik, Oberflächentechnik und Gießtechnik. Das sind meine Fächer, die ich seit fünf Jahren in der Tages- und Abendschule unterrichte. Es macht mir unheimlichen Spaß, mein Wissen den sehr interessierten Schülern zu vermitteln – eine tolle Ergänzung und ein guter Ausgleich zu meinem Job im Netzbetrieb bei den Stadtwerken!“



**Jannik Schümann**, Elektroniker für Betriebstechnik bei den Kieler Stadtwerken

„Meine erste Ausbildung begann ich gleich nach der Schule. Elektroniker für Geräte- und Systemtechnik. Aber irgendwie passte es nicht, mir fehlte die Motivation. Nach der Zwischenprüfung im zweiten Jahr zog ich den Schlussstrich. Das Projekt ‚Nordchance‘ der T-A-Nord war dann auch meine Chance: Mein Interesse an einem gewerblich-technischen Beruf wurde individuell gefördert und mein Glück war dann das Praktikum bei den Stadtwerken: Es hat mir sofort gefallen und mir wurde schnell ein Ausbildungsvertrag angeboten. Mittlerweile habe ich eine Festanstellung. Für mich war es eine ideale Entwicklung und die richtige Entscheidung, neu zu starten.“



**Timo Lübker**, verantwortlich für die Instandhaltung der Netzstationen bei den Kieler Stadtwerken

„Nach der Schule wollte ich erst mal etwas zum Anfassen machen – meine Ausbildung zum Elektroniker für Betriebstechnik lief super. Ich habe als Kammerbester abgeschlossen und direkt meine Fachhochschulreife gemacht. Und danach ab ins Studium – so die Idee. Aber ich wollte praktisch aktiv sein. Lange Jahre des Studiums erschienen mir gar nicht mehr so erstrebenswert. Die T-A-Nord hat das Studium zum staatlich geprüften Techniker für Elektrotechnik im Programm: vier Semester und eine fantastische Ausbildung mit intensivem technischen Bezug. Im Januar 2018 konnte ich dann in meinen Traumjob bei den Stadtwerken starten. Für mich lauter richtig getroffene Entscheidungen, die mich an das Ziel gebracht haben, das ich mir immer vorgestellt habe.“

”

Unsere Zielgruppe reicht über die gesamte MINT-Bildungskette (Mathematik, Informatik, Naturwissenschaften, Technik).

Katja Buhs

“



#### WUSSTEN SIE SCHON?

Durch die gebündelte Kompetenz ihrer Unternehmen bietet die Technische Akademie Nord integrierte Dienstleistungen und maßgeschneiderte, kundenorientierte Angebote und Lösungen für die Aus- und Weiterbildung.

# ECHTER WINTER FÜR KIEL



## Geflashed von den eigenen Moves

”

Mein erstes Mal war mit meiner Jugendgruppe.

Wir haben Fangen gespielt, haben Ketten gemacht.

Am tollsten waren die Pinguine.

Linda (13)

“

„Mein erstes Mal auf der Eisbahn war mit meinen Freunden. Von einem Onkel hatten sie Schlittschuhe bekommen und hatten mir erzählt, wie toll es sei. Ich bin dazugekommen und habe erst mal welche ausgeliehen, und fand es super. Bald habe ich eigene bekommen. Anfangs war die Eisbahn etwas ganz Besonderes.

Ich habe immer genau gewusst, das wievielte Mal ich da war, und habe angegeben damit, wie gut ich schon war. Man hat ganz viele Leute aus der Klasse getroffen, aber man hat auch neue Leute kennengelernt. Es entsteht auch eine Art Gemeinschaft dort.

Es ist bei mir wie bei vielen Leuten so, dass ich sage, den kenn ich von der Eisbahn. Ich liebe Schlittschuhfahren. Die Schnelligkeit kombiniert mit der Eleganz der Bewegung. Es sieht einfach gut aus. Du brauchst viel Koordination. Es ist cool, einer der Guten zu sein. Das ist auch ein Wettbewerb. Du planst schon deine ersten Moves, bevor du die Bahn betrittst. Damit das ein richtiger Auftritt ist. Es fragen einen sogar Mädchen nach der Telefonnummer, wenn du richtig gut bist. Man bringt sich gegenseitig Tricks bei und

versucht besser zu werden. Man ist die ganze Zeit in Bewegung. Und abends ist man richtig zufrieden. Man ist nass. Eins der tollsten Gefühle ist, die Schlittschuhe auszuziehen. Dann dampfen die Füße sichtbar. Du bist meistens echt geflashed, hast ein Kompliment bekommen oder einen neuen Trick gelernt oder jemanden kennengelernt. Und zu Hause kannst du dann erzählen. Ich find es sowohl toll, wenn es leer ist, da kann man viel mehr üben. Und wenn es voll ist, kannst du Eindruck schinden und um die Leute rumkurven.“

EMIL (16)

### Winterfeeling wie in Weihnachtsfilmen

„Mein erstes Mal war mit meiner Jugendgruppe. Wir haben Fangen gespielt, haben Ketten gemacht. Am tollsten waren die Pinguine. Mein Bruder hat damit Fahren gelernt. Inzwischen ist er richtig gut. Wir haben uns alle hintereinander gehängt. Springen wurde aus Sicherheitsgründen ja verboten. Ist auch besser so. Aber früher sind wir über mehrere liegende Leute gesprungen. Das war cool. Natürlich waren das alle Freiwillige. Eisbahn ist halt der einzige Wintersport in Kiel. Ich

war mit der Schulklasse da, mit Kindergeburtstagen. Endlich ist es mal gut, im Winter Geburtstag zu haben. Sonst ist das immer eher langweilig oder unkommunikativ, wenn man zum Beispiel ins Kino geht. Auf der Eisbahn kannst du die ganze Zeit zusammen was machen, was allen Spaß macht. Man macht sich auch schick dafür. Das war immer cool. Da ist dann sogar ein verregneter warmer Dezember ein richtiger Winter. Das Winterfeeling ist überhaupt eine echte Leistung der Eisbahn. Mein Vater hat da seine Weihnachtsfeier verbracht beim Eisstockschießen. Der fand es auch cool. Es gibt Glühwein und Waffeln. Es wird die ganze Zeit Musik gespielt. Es gibt tolle Lichter. Winterwunderland. Sogar meine Mutter war mit uns auf der Bahn. Die hat gesagt, dass es zwar schade ist, dass so selten die Seen zufrieren, aber auf jeden Fall das Eis besser ist als auf dem Wellsee, wo sie als Kind Schlittschuhlaufen war. Die Eisbahn ist das Beste am Winter in Kiel.“

Linda (13)



## STADTWERKE KIEL EISFESTIVAL

Eislaufvergnügen an der Kaikante Rote Nasen, heißer Tee und Hunderte Lichter – das Stadtwerke Eisfestival ist seit vielen Jahren ein Publikumsmagnet: Vom 15. November 2018 bis zum 13. Januar 2019 präsentieren wir wieder den Winterzauber an der Kaikante des Kreuzfahrtterminals am Ostseekai. Auf einer überdachten Eisfläche und mit einzigartigem Blick auf die Kieler Förde.

### Winterspaß für Groß und Klein

Auch in diesem Jahr bietet das Stadtwerke Eisfestival tägliches Eislaufen auf der 700 Quadratmeter großen Eisfläche an. Die beheizte Bar „Kajüte“ sorgt mit Speisen und Getränken für das leibliche Wohl der Besucher.

**NEU! Kindergeburtstage und Startplätze** für das Eisstock-Masters können nur noch online gebucht werden. Für Schulklassen bietet der Partner Nordwind Wassersport erstmals Sorglospakete mit Hol- und Bringservice, Bogen- und Blasrohrschießen sowie Verpflegung an.

## ÖFFNUNGSZEITEN ZUM EISLAUFEN FÜR JEDERMANN:

**Montag bis Freitag: 13.30 bis 19.00 Uhr**  
(in den Ferien ab 10.00 Uhr, an Feiertagen gesonderte Öffnungszeiten)

**Samstag: 10.00 bis 19.00 Uhr**

**Sonntag: 10.00 bis 20.00 Uhr**

**Öffnungszeiten während der Feiertage**  
**Heiligabend und Neujahr:** geschlossen  
**Weihnachtstage und Silvester:** 10.00 bis 20.00 Uhr (Eisstockschießen nicht möglich)

**Schulklassen und Kindergärten**  
Schulklassen und Kindergärten können das Eis bereits am Vormittag zu vergünstigten Konditionen erobern. Eine Anmeldung ist notwendig und online sowie ab dem 15.11. auch telefonisch (0157 87610725) über den Eisbahnbetreiber interevent möglich.

### Hinweis

Die Helmpflicht gilt nur für Schulklassen. 100 Helme stehen vor Ort zum Ausleihen bereit (1,- Euro/Helm).

Anmeldungen unter  
[www.kiel-sailing-city.de/eisfestival](http://www.kiel-sailing-city.de/eisfestival)


### Mit der Stadtmark aufs Eis:

1,- Euro Rabatt auf Eintrittskarte für Erwachsene 3,- Euro statt 4,- Euro und Kinder 2,50 Euro statt 3,50 Euro (Mit einer Stadtmark können bis zu 4 vergünstigte Eintrittskarten pro Besuch gelöst werden.)



# KABEL WÄRMEN HERZEN

Brief an alle wider ihren  
Willen Beschenkten



”  
Frauen aller Länder,  
hört auf meine  
Worte: Geschenke, die  
unser Herz  
erfreuen sollen, haben  
einen Stecker!

“

„Kennen Sie das auch? Es naht einer dieser wundervollen Tage, die wie gemacht sind für die größte aller Freuden. Einer der Tage, an dem es Geschenke geben könnte. Geburtstag, Namenstag, Weihnachten oder was auch immer.

Und mitten in die wundervolle Phase stiller Vorfreude auf ein wundervolles Geschenk dröhnt auf einmal dieses hässliche misstönende Wort: ‚Anziehsachen‘. ‚Du, Schatz, möchtest du nicht, dass ich dir zu deinem Geburtstag einen Anzug schenke?‘, wird einem mit scheinheiliger Freundlichkeit entgegengeschmettert. Oder Hose, oder Hemd, oder Pulli ... ‚Anziehsachen‘ ist das Synonym für Dinge, die man schon längst hat und die im Schrank hängen. Und die man, wenn man sie halt irgendwann neu braucht, sich schon kauft, da man ja nicht unbekleidet das Haus verlässt. Aber man schenkt sie sich doch nicht.

Frauen aller Länder, hört auf meine Worte: Geschenke, die unser Herz erfreuen sollen, haben einen Stecker! Oder zumindest verbrauchen sie Energie in Form von Batterien oder Akkus. Mein Herz würde einen Sprung machen, wenn das Wort ‚Anzug‘ durch das wohlklingende ‚65-Zoll-Bildschirm‘ ersetzt würde. Wenn Schuhe, Hosen oder Hemden endlich als das akzeptiert würden, was sie sind: unvermeidliche Pflichtkäufe zum Ersatz kaputtgegangener früherer Pflichtkäufe.

Geschenke sind Dinge, die unser Leben wirklich verschönern, wie dieses unfassbar ästhetische neue Netzkabel für die Stereoanlage, die die Feinzeichnung der aus dem unfassbar eleganten neuen Digitalstreamer tönenden Musik nochmals verbessert.

Was höre ich da? ‚Was soll denn an einem Kabel für 450 Euro schön sein? Das gibt es doch für 3 Euro im Baumarkt und das tut genau dasselbe!‘ Oh, welch ignorante, wahre Schönheit verachtende Worte! Umgekehrt wird ein Schuh daraus: Was soll an dem x-ten Anzug schön sein, den doch nur dasselbe Schicksal wie all die anderen Anzüge ereilt. Er wird mit einem gequälten ‚Danke‘ entgegengenommen, zweimal getragen und dann zu den anderen Anzügen in den Schrank gehängt, da man ja längst einen Lieblingsanzug hat, der auch völlig ausreicht. Das Kabel hingegen wärmt das Herz jeden Tag, wenn es in seiner ganzen Pracht vor einem liegt und die Anlage besonders schön mit Strom versorgt.

Aber solange dieses ewige und scheinbar unausrottbare Missverständnis zwischen Frau und Mann herrscht, haben wir nur eine Chance: unsererseits diese Tage des Schenkens zu nutzen, um unsere Liebsten mit wahrhaft Geschenkwürdigem zu überraschen. ‚Liebling, schau dir diese neue wunderschöne Streamingbox an, die ich für dich gefunden habe‘ oder ‚Liebste, findest du nicht auch, dass unsere Schallplatten dringend einmal gereinigt werden müssten. Ich habe dir dafür diese einmalig schöne Plattenwaschmaschine erworben. Wenn du in all deinen vollen Tagen da nicht zu kommen solltest, nehme ich dir die Arbeit aber gerne ab ...‘“

Dies hoffend und träumend von dem seligen Moment, in dem ich auf den Schalter meiner (bzw. ihrer) neuen Plattenwaschmaschine drücke und diese sich langsam in Gang setzt, verbleibe ich mit den besten Wünschen für eine Welt, in der das wahre Männergeschenk nie mehr ohne Stecker sein wird.

**Hertzlich ein Mann, der von wahren Geschenken träumt**

# HOCH- PROZENTIGE LIEBE

Exklusiv und in Handarbeit: Bartels-Langness Spirituosen-Manufaktur

In der Kieler Bartels-Langness Spirituosen-Manufaktur werden jährlich rund 750.000 Flaschen Spirituosen produziert, veredelt und abgefüllt – unter anderem Gin, Rum und Vodka der Premium-Marke Kyle's Club. Aus natürlichen Rohstoffen und in traditioneller Handarbeit, auf der Basis von jahrzehntelanger Erfahrung und mit viel Liebe zum Produkt.

Sein eigentliches Reich sind die Kellergewölbe: Produktionsleiter Sven Harm steuert die Abläufe der Weinkellerei und der Spirituosen-Manufaktur.

”

Als es darum ging, unseren eigenen Gin herzustellen, haben wir vorher viele andere Gins probiert.  
Sven Harm

“

„Das ist mein eigentlicher Arbeitsplatz“, sagt Sven Harm lächelnd, während wir einen unscheinbaren kleinen Glaskasten voller Computer-Monitore, Weinkisten und Etikettenrollen passieren. Von hier aus steuert der Produktionsleiter sein 13-köpfiges Team und die Abläufe der Weinkellerei P. Schneekloth Söhne und der Bartels-Langness Spirituosen-Manufaktur. Das andere, repräsentativere Büro des Braumeisters und studierten Volkswirts befindet sich in der Kieler Unternehmenszentrale der Bartels-Langness Handelsgesellschaft, zu der unter anderem 87 familia-Warenhäuser, mehr als 30 Markt-Märkte und diverse Bäckerei-Filialen in Nord-

deutschland gehören. Jetzt eilt er ein Stockwerk tiefer durch die lang gezogenen Kellergewölbe des Gebäudekomplexes.

Das Klima ist angenehm kühl und in der Wein-Abfüllanlage klirren grüne Flaschenreihen dezent über metallene Laufbänder, bevor sie mit halbtrockenem Dornfelder aus Rheinhessen gefüllt, etikettiert und versandbereit gemacht werden. Hier ist nicht nur die nördlichste Weinkellerei Deutschlands zu Hause, hier werden auch seit Jahrzehnten die hauseigenen Spirituosen der Handelsgesellschaft und seit rund vier Jahren Rum, Gin und Vodka der hauseigenen Marke Kyle's Club hergestellt.



„Wir stecken viel Handarbeit, Know-how und Liebe in unsere Produkte“, sagt Sven Harm. Der Vodka wird durch extrafeine Filtration besonders zart und weich, der Rum durch die Lagerung in mannshohen Holzfässern harmonisch und rund – und der Gin wird nach einer von Sven Harm speziell entwickelten Rezeptur komponiert. „Als es darum ging, unseren eigenen Gin herzustellen, haben wir vorher viele andere Gins probiert“, erinnert er sich. „Aber keiner entsprach unseren sensorischen Vorstellungen.“ Nach diversen Versuchen über eine Dauer von neun Monaten verleihen heute Wacholder, Koriander und Limonen dem Kyle's Club Gin seinen charakteristischen Geschmack und eine zitronig-frische Note. Eine zusätzliche Entwicklung der Manufaktur: Kyle's Club GIN 23, ein Distilled Gin mit vollmundig beeriger Note.



“  
Wir produzieren  
lieber etwas  
weniger, aber  
dafür zuverlässig in  
höchster Qualität.  
Sven Harm

“

Die Produktion mit natürlichen Zutaten hat allerdings ihren Preis: „Rohstoffe aus der Natur können einfach nicht immer bis in die kleinste Nuance exakt gleich schmecken“, betont Sven Harm. „Deshalb sind auch unsere Spirituosen immer wieder minimalen geschmacklichen Schwankungen unterworfen.“ Die Kunden scheint das wenig zu stören, denn die angestrebten Verkaufszahlen werden regelmäßig übertroffen. Trotzdem bleiben die Mengen, die in Kiel produziert werden, aufgrund der Infrastruktur und der aufwendigen Herstellung begrenzt. Sven Harm hat damit kein Problem: „Kyle's Club soll keine Massenware sein“, sagt er. „Wir produzieren lieber etwas weniger, aber dafür zuverlässig in höchster Qualität.“



Deutschlands nördlichste Weinkellerei: In der Wein-Abfüllanlage klirren die grünen Flaschen über die Laufbänder und werden gefüllt, etikettiert und versandbereit gemacht.



[www.kylesclub.de](http://www.kylesclub.de)

# GOLDENE HOCHZEIT MIT MEINEM STROM- ANBIETER

Über das Glück, wenn Treue sich auszahlt

”

Also ich bin quasi  
per Du mit meinem  
Strom. Treue  
ist eben eine gute  
Sache.

“

Meine Eltern hatten Goldene Hochzeit. Es war in einem Gasthof, das Essen war bodenständig. Und es gab genug. Die klassischen Reden. Es wurde viel über Treue geredet. Und über die Vorteile einer langen Beziehung. Dass man die Macken des anderen kennt, dass sich alles vertraut anfühlt, dass vor allem alle anderen so viel davon haben. Ich war überrascht, wie sehr auch Kinder und Enkel dem Ideal der Treue anhängen. Vielleicht doch ein menschliches Prinzip? Zumindest eine Sehnsucht? Der Mensch ist ein Gewohnheitstier. Und in Zeiten stetigen Wandels ist es dann doch toll, wenn ein paar Dinge bleiben, wie sie sind: der Apfelkuchen von Oma und der Kartoffelsalat, die ewig gleiche Begrüßungsfrage, die alten Geschichten – und vor allem die Tatsache, dass man betüddelt wird.

Ich feiere in diesem Jahr Goldene Hochzeit mit meinem Energieanbieter. Ja, tatsächlich. Denn ich bin glücklich, wenn ich keine Onlineformulare ausfüllen muss und weiß, dass alles funktioniert wie immer. Ich freue mich, wenn ich dafür belohnt werde, dass ich jemanden überzeuge, auch zu meinen alten Stadtwerken zu gehen, die ganz moderne Angebote haben. Das bringt 50 Euro für mich und noch mehr für den Anderen. Vor allem sind die vor Ort. Was ich davon habe? Klar, renne ich da nicht ständig hin. Aber: Mein Neffe macht da Praktikum und meine Freundin nutzt das E-Auto. Die bieten Ausbildungsplätze in meiner Stadt an. Und das Camp 24/7 finde ich auch toll.

Inzwischen nutze ich auch die Stadtmark. Seitdem bin ich noch überzeugter davon, dass sich Treue auszahlt. Denn es werden viele Angebote vor Ort vernetzt und teilweise lerne ich

sogar Neues hier um die Ecke kennen. Strom, sagt man, sei ein anonymes Produkt. Unsichtbar. Austauschbar. Das ist es für mich nicht. Denn mal abgesehen davon, dass ich es recht persönlich nehme, wenn ich meine Herdplatte anschalte und lecker koche, ist mein Strom für mich sehr sichtbar und persönlich engagiert. Ich kenne sogar eine ganze Menge Gesichter von meinem Stromanbieter und ich weiß, wohin ich gehen müsste, wenn ich mal wirklich eine Beschwerde loswerden müsste.

Also ich bin quasi per Du mit meinem Strom. Treue ist eben eine gute Sache. Manchmal ein bisschen langweilig, aber auf lange Sicht nachhaltig und vertraut.



## SO EINFACH TEILT MAN FREUDE:

### 01.

Der Geworbene benötigt lediglich Vor- und Zuname sowie die Kundennummer des Werbers. Dann kann es losgehen!

### 02.

[www.stadtwerke-kiel.de/kundenwerben](http://www.stadtwerke-kiel.de/kundenwerben) besuchen und auswählen, ob mit unserem günstigen Strom oder unserem günstigen Erdgas gespart werden soll – oder auch mit beidem.

### 03.

Einfach Postleitzahl, Wohnort und Jahresverbrauch angeben und direkt den Einsteiger-Bonus sowie monatliche Kosten berechnen lassen.

### 04.

„Tarif bestellen“ wählen und im nächsten Schritt die Daten des Werbers sowie die Daten des Neukunden eingeben.

### 05.

Gemeinsam freuen! Werber und Geworbener freuen sich über ihre Belohnungen und über günstige Energie vom größten Stadtwerk des Nordens.



\* Neukundenbonus von bis zu 90 € für Horizont Strom und bis zu 150 € für Horizont Gas.

DARÜBER FREUT SICH  
DER GEWORBENE:

**25 €**

**BestChoice-Gutschein**  
(Einlösbar bei über  
200 Anbietern)

DARÜBER FREUT SICH  
DER GEWORBENE:

Bis zu

**240 €**

Neukundenbonus\*

DARÜBER FREUT SICH  
DER WERBER:

**50 €**

**Gutschrift**  
auf das Konto

Foto: iStock

# 24/7 UMZUGS-SERVICE LASSEN SIE SICH UMZIEHEN

So ein Umzug ganz allein ist anstrengend: Kisten packen, Tapeten abreißen, Waschmaschine schleppen – da freut man sich über Hilfe.

Egal, ob Sie schon Kunde bei uns sind oder es noch werden wollen – unser 24/7 Umzugsservice bietet Ihnen Vorteile vor, während und nach Ihrem Wohnortwechsel.

Wohin der Umzug im Norden auch geht: Unser Hilfsangebot steht. Ihr persönliches Gutscheineheft erhalten Sie online unter [www.stadtwerke-kiel.de/umzugsservice](http://www.stadtwerke-kiel.de/umzugsservice) oder unter der Servicenummer 0800 247 1 247. Persönlich erhalten Sie es in den Energiezentren in Kiel und Preetz.



## 10-EURO-GUTSCHEIN

von unserem Bäckerei-Partner Günther – für Ihr Umzugsfrühstück mit freundlichen Helfern.

## 20 UMZUGSKARTONS GRATIS –

wir stellen sie Ihnen an verschiedenen Abholstellen bereit.

## 7 % SONDERRABATT

bei unserem Möbelspediteur-Partner Tischendorf.

## GRATIS-ENERGIEBERATUNG

in unseren Energiezentren in Kiel und Preetz.

## 24 EURO VERGÜNSTIGUNG

pro Jahr auf die Aktions- und Komplettpakete des Internet- und Telefonanbieters TNG – damit Sie auch im neuen Heim mit Ihren alten Freunden und der Familie verbunden sind.

# MITMACHEN BEIM SPENDEN- PARLAMENT!

Die lokale Spenden-Plattform für verantwortungsvolle Menschen aus der Region.



[www.kieler-spendenparlament.de](http://www.kieler-spendenparlament.de)



## IMPRESSUM

MITTENDRIN November 2018  
Das Magazin der  
Stadtwerke Kiel AG

**Herausgeber und Redaktion:**  
Stadtwerke Kiel AG  
Uhlenkrog 32, 24113 Kiel  
Verantwortlich i. S. d. P.:  
Frank Meier,  
Vorstandsvorsitzender

**Konzeption, redaktionelle  
Beiträge und Gestaltung:**  
boy | Strategie und  
Kommunikation GmbH  
Düppelstraße 60, 24105 Kiel

**Fotos:**  
Titel: Lars Fischer  
Fotos: Stadtwerke Kiel AG,  
igersKiel, Johanna Misfeldt,  
Manuel Weber, Oliver Franke,  
Jan-Hendrik Biel, Jonas Heinzel,  
Pepe Lange  
Illustrationen: Eva Hartmann

**Produktion und Druck:**  
KREATIV Druck & Medien-  
agentur UG  
info@kreativ-sh.de

**Urheberrecht:**  
Alle hier veröffentlichten Bei-  
träge sind urheberrechtlich  
geschützt. Reproduktionen  
jeglicher Art sind nur mit Ge-  
nehmigung der Stadtwerke Kiel  
gestattet.

**Kontakt:**  
presse@stadtwerke-kiel.de



**24/7** STADTWERKE KIEL

# Winterfreude mit Fördeblick

Große  
Eröffnung  
am  
15. November

## Stadtwerke Eisfestival

Täglich am Kreuzfahrt-  
terminal | Ostseekai

Stadtwerke Kiel  
Deine Energie ist hier.

**Kiel.** Sailing.City.  
**Kiel**

Alle Infos zu den Angeboten:  
[www.stadtwerke-kiel.de/eisfestival](http://www.stadtwerke-kiel.de/eisfestival)

